

东北大学附属图书馆 使用指南（基础篇）

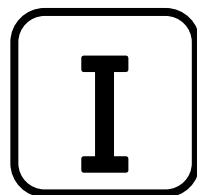


CONTENTS

I . 附属图书馆简介	4
1. 概要.....	5
2. 本馆简介	7
2-1. 基本信息	8
2-2. 图书馆基本功能	13
2-3. 楼层指南	21
II . 信息检索方法	33
1. 藏书检索(OPAC)方法	34
1-1. 图书检索	35
1-2. 杂志检索	40
2. 数据库的使用方法	43
2-1. CiNii Articles	45
2-2. Science Direct	49
2-3. Web of Science	52

CONTENTS

2-4. Scopus	55
2-5. 远程访问	59
Ⅲ. 其他服务	63
1. 图书馆内上网	64
2. 图书馆主页	66
2-1. My Library	67
2-2. 图书和论文的馆际互借	68
2-3. 馆内设施预约	73
3. 留学生支援服务部	74
3-1. 咨询工作人员 (Ask a librarian)	76
3-2. Facebook / Twitter	77



附属图书馆简介



図書館マスコットキャラクター
はぎのすけ

1.概要

東北大学附属图书馆

- 藏书量： 约400万册
- 历史

📖	明治40年（1907年）	6月	东北帝国大学创立
📖	明治44年（1911年）	6月	图书馆建成（片平地区 环・史料馆）
📖	昭和24年（1949年）	5月	（新制）东北大学成立
📖	昭和48年（1973年）	11月	图书馆本馆迁到川内地区
📖	昭和62年（1987年）		引进图书馆信息处理系统
📖	平成19年（2007年）	6月	东北大学建校100周年
📖	平成23年（2011年）	6月	图书馆建馆100周年
📖	平成26年（2014年）	10月	本馆改装后重新开馆

东北大学附属图书馆布局

本馆

(川内校区)



医学分馆

(星陵校区)



农学分馆

(青叶山校区)



北青叶山分馆

(青叶山校区)



工学分馆

(青叶山校区)



局部图书室×15

(片平校区等)



2. 本馆简介



2-1. 基本信息

- 面向本科学生的资料
- 以文科资料为主
- 藏书量: 约280万册
(东北大总藏书量约400万册)



本馆布局

1号馆

图书为主

—学习用书
—研究用书

2号馆

1F~3F

杂志为主

4F珍贵书籍阅览室

开馆时间

- 周一至周五

1号馆 8: 00 ~ 22: 00

2号馆 8: 45 ~ 17: 00

- 双休及节假日

1号馆 10: 00 ~ 22: 00

2号馆 闭馆

* 本馆·分馆·图书室的开馆时间各不相同。

入 館

入館时请携带学生证！



学生证
(本科生・研究生)



图书馆使用证
(旁听生・校外人员等)



职员证
(教職員工)



萩友会永久会员证

咨询处

学生阅览室和国际交流
自习室的书可以在这里
返还哦！



2-2. 图书馆基本功能



搜集资料



检索



阅览

搜集资料



复印机

1 号馆 3 台

2 号馆 3 台



借阅

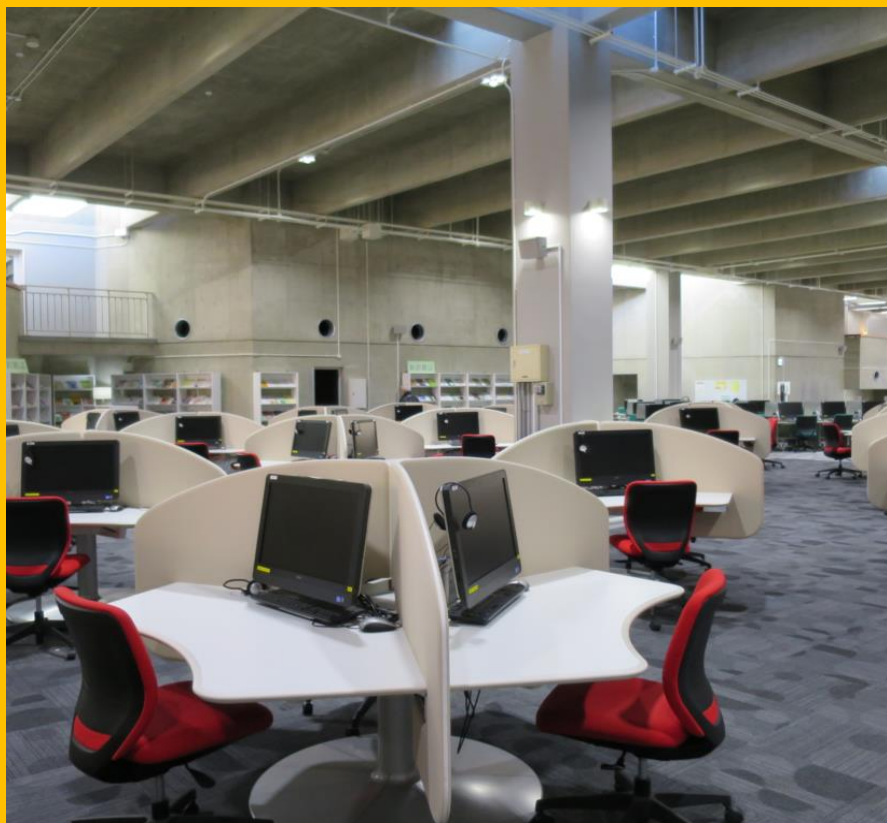
需要学生证

可以借阅的册数・时间

	学生阅览室和 global学习室的书	书库的书	2号馆的 成册杂志
本科生	10册 3周	25册 6周	5册 1周
大学院生 (硕、博)	10册 3周	50册 6周	5册 1周

- 通过My Library可以预约别人借阅中的资料，延长自己正在借阅的资料。
- 本馆・分馆・图书室的借阅方法和限制条件稍有不同。

使用电脑和无线网



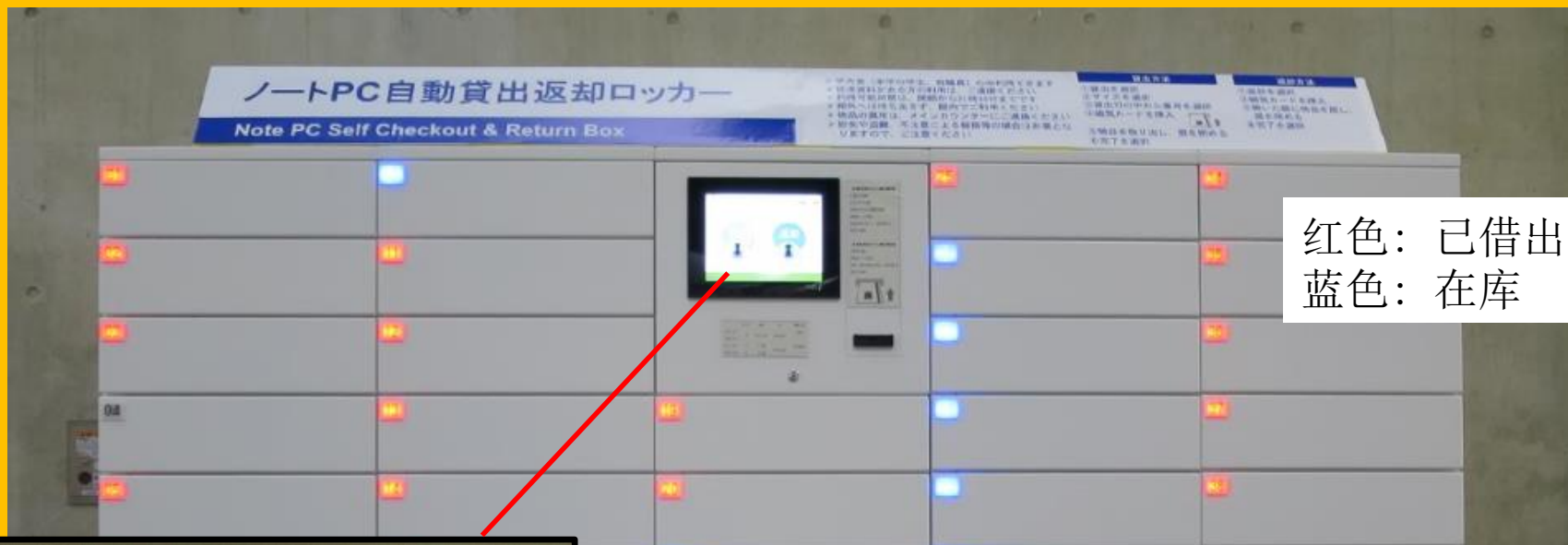
网络环境（台式电脑75台）
打印机（自费）



有可以借用的笔记本电脑

可以用个人电脑和手机联网
（免费无线网）

笔记本电脑自动借出、返还处



红色：已借出
蓝色：在庫



借出

返还

学生证
插入口



自动开启

小组学习

自由学习区



使用时，座位可以自由移动组合

包厢学习区



设有可供少数人使用的包厢席位。也设有带显示器的席位。

小组学习室



使用小组学习室之前需要在MyLibrary上预约

咨询/馆际互借

想进行馆际互借

不清楚查询方法

想上网

请到查询台



2-3. 楼层指南



入口



展览角



咖啡*



多功能厅**

*纸杯咖啡和食物不能带进阅览室。→p.32 礼节

**可以举办活动和会议。不过需要到前台申请。

主楼层



试听资料

小组学习室

新着雑誌

自由学习区

入口

包厢坐席区

笔记本电脑借出区（75台）


主楼层

咨询台★留学生支
援服务部

相互利用前台

主前台

入口



面向本科生的图书
查询角（词典类）
学生选书角
与东北大相关的图书

学生阅览室
（学阅） 2 F
（学阅） 1 F



文库·新书·大型本



休息室

可以吃东西、聊天



国际交流学习室

可以聊天

英语泛读（读物）、
留学信息、语言学习、
面向留学生的图书等



国际交流资料室

个人用研究室
(教师和研究生院学生可在
网上预约)

安静区

联合国/欧盟
资料以及地震
灾害图书

书库

收藏有130余万册研究类图书



教师/研究生院学生以及参加过书库指南讲座的本科生可以进入书库。

2号馆



1F 阅览室座位



2, 3F 阅览室座位



1-3F
装订成册的杂志

2号馆

刻白爾天文图解 / 司马峻江汉

4F
珍贵书籍阅览室



请遵守馆内规则...

- 使用手机/PHS（“小灵通”）等会给周围的人造成干扰，进入图书馆时请设成静音状态。通话时请使用消音设备。
- 淋湿的雨伞请放在伞架上。
- 随身携带的物品不要放在阅览席的座位上，请使用储物柜。储物柜仅限当日使用。
- 馆内饮食仅限在咖啡馆和休息室。其他场所只可以携带瓶装饮料。另外图书馆及周边区域实施全面禁烟。
- 进入书库时不要带进随身携带的物品。请使用入口处的储物柜。

Ⅱ

信息检索方法



1. 藏书检索 (OPAC) 方法

OPAC是?

馆藏资料检索系统

- 图书
- 杂志
- 视听觉资料

1-1. 图书检索

东北大学附属图书馆OPAC

https://opac.library.tohoku.ac.jp/opac/opac_search/

学内

国内大学蔵書

国内論文

機関リポジトリ

簡易検索

詳細検索

详细检索

検索条件

AND

AND

全ての項目から

著者名に左の語を含む

出版社・出版者

検索

クリア

並び順: 関連度 一覧表示件数: 20

資料区分

キャンパス

検索オプション

☐ 図書
☐ 和図書
☐ 洋図書
☐ 雑誌
☐ 和雑誌
☐ 洋雑誌
☐ 特集記事
☐ 電子ブック

(全学)

川内地区
星陵地区
青葉山(理学・薬学)
青葉山(工学・情報)
雨宮地区
片平地区

出版年:

出版国:

言語:

分野:

資料種別:

配架場所:

(指定なし)

(指定なし)

(全分野)

(指定なし)

(指定なし)

可以利用书籍信息（书名・著者名・ISBN・出版者など）进行检索

可以限定条件后检索

1-1. 图书检索

校内・校外等检索功能

校内

国内大学蔵書

国内論文

機関リポジトリ

簡易検索

詳細検索

検索条件

全ての項目から

AND

著者名に左の語を含む

AND

出版社・出版者

並び順: 関連度

一覧表示件数: 20

資料区分

キャンパス

検索オプション

☐ 図書

☐ 和図書

☐ 洋図書

☐ 雑誌

☐ 和雑誌

☐ 洋雑誌

☐ 特集記事

☐ 電子ブック

(全)

川内地区

星陵地区

青葉山(理学・薬学)

青葉山(工学・情報)

雨宮地区

片平地区

出版年:

-

出版国:

(指定なし)

配架場所:

(指定なし)

可以限定检索对象和馆别
进行精确检索

学内

国内大学蔵書

国内論文

機関リポジトリ

[簡易検索](#) | [詳細検索](#)

输入关键词

検索条件

レポート 書き方

全ての項目から

検索

AND

AND

检索结果的排列/
显示个数

並び順: 関連度

一覧表示件数: 20

資料区分

キャンパス

検索オプション

- ☐ 図書
- ☐ 和図書
- ☐ 洋図書
- ☐ 雑誌
- ☐ 和雑誌
- ☐ 洋雑誌
- ☐ 特集記事
- ☐ 電子ブック

(全学)
川内地区
星陵地区
青葉山(理学・薬学)
青葉山(工学・情報)
雨宮地区
片平地区

出版年: -

出版国: (指定なし)

言語: (指定なし)

分野: (全分野)

資料種別: (指定なし)

配架場所: (指定なし)

該当件数: 73件

((全ての項目から: レポート 書き方))

表示件数: 20

检索到的个数

検索へ戻る

☐ メール送信 ☐ ファイル出力 ☐ 選択した資料の詳細表示

☐ 1.  **看護学生のためのレポート書き方教室 / 江原勝幸編著**

東京: 照林社, 2008.5

図書

配架場所	巻次	請求記号	資料番号
医学分館		WY20.5/63	01
医学分館		WY20.5/63	

所蔵件数: 2件

請求メモ

标题等信息
(详细链接)

☐ 2.  **技術レポートの書き方 / 中島重雄著**

東京: 朝倉書店, 1977.12

図書

配架場所	巻次	請求記号	資料番号	状態	コメント	請求メモ
本館2F学間		M112/03	01850534849			
本館書庫		M112/03	01820213926			
工学分館2F図書		507/4	04850071951			

所蔵件数: 3件

☐ 3.  **レポート・論文の書き方上級 / 櫻井雅夫著**

東京: 慶應義塾大学出版会, 1998.11

図書

配架場所	巻次	請求記号	資料番号	状態	コメント	請求メモ
工学分館2F図書		816.5/2	03020012561			
		13/034	00000248215	研究室		

所蔵件数: 2件

可以通过限定作者
等缩小检索范围

絞込項目

著者

高谷, 修 (4)
小川, 雅弥 (3)
小浜, 裕久 (3)
木村, 福成 (3)
吉田, 健正 (2)

+ More

出版者

ナカニシヤ出版 (4)
化学同人 (4)
慶應義塾大学出版 (4)
金芳堂 (4)
中央法規出版 (3)

+ More

言語

日本語 (73)
英語 (10)

件名/キーワード

論文作法 (53)
研究・指導 (13)
技術レポート (7)
英語 (7)
看護学 (6)

+ More

資料区分

☒ 全ての資料区分
☐ 図書 (72)
☐ 電子ブック (1)

所蔵件数: 2件

配架場所	巻次	請求記号	資料番号	状態	コメント	請求メモ
本館2F学間		UC813/06	01850728659			

<図書>

技術レポートの書き方 / 中島重旗著

ギジュツレポートノカキカタ

資料区分	図書
出版者	東京：朝倉書店
出版年	1977.12
大きさ	156p；21cm
件名	NDLSH:論文作法
本文言語	日本語
巻冊次	ISBN:4254200080；PRICE:1600円

☐ 所蔵情報を非表示

配架場所	巻次	請求記号	資料番号	状態	コメント	ISBN	予約	請求メモ
本館2F学関		M112/03	01850534849			4254200080		
本館書庫		M112/03	01820213926			4254200080		
工学分館2F図書		507/4	04850071951			4254200080		

☐ 書誌記号を表示

一般注 監修:末石亨太郎

書籍の所在位置

在哪个图书馆的什么地方

分类编号

凭此号码可知书籍
摆放在哪个书架

*一定记下这个编号再找

何谓分类编号？

位于书背处，用于表示馆
内书籍排列顺序的号码



登録ID 1120134724

NCID BN00802289 

1-2. 杂志检索

只要输入杂志名称进行检索！

× 请勿输入卷、号！！
× 请勿检索杂志内的文章标题或作者名

查找的杂志名称为一般名词时，可将检索指定为“**書名(完全形)**”
(即标题全文检索)

北海道情報大学紀要

全ての項目から

検索

クリア

当杂志名称为常用名词等时，可勾选此处将检索范围缩小为杂志

出版年:

出版国:

(指定なし)

× 请勿在此处输入杂志的出版年份

資料種別:

(指定なし)

配架場所:

(指定なし)

<雑誌>

北海道情報大学紀要 / 北海道情報大学紀要委員会 [編]

ホッカイドウ ショウホウ ダイガク キョウ

資料区分

雑誌

巻次年月次

1111 1 (1999-2)

出版者

出版年

別書名

本文言語

<蔵書位置> <所蔵巻号>

川内地区

1-22+

工学分館

23

ISSN

09156658

URL1

[電子ジャーナル](#) [学内限定]

[Journal Information](#) [on-campus only]

点击卷号，确
认每卷所置的
具体地点

切记！

と、詳細が確認できます。

配架場所	所蔵巻号	年次	請求記号	コメント
川内地区	1-23	1990-2012		
工学分館	23			

☐ 書誌詳細を非表示

大きさ

冊 ; 200

著者標目

北海道情報大学

書誌ID

ZZ30038051

NCID

AN1017367X [Cinii](#)

年次: 2010年 ▼

配架場所	巻号	年次/刊行日	受入日	資料番号
本館2号館	22-23	2010-2012		00125002123

本馆内杂志的摆放位置

- 杂志的所置场所

- 2号馆

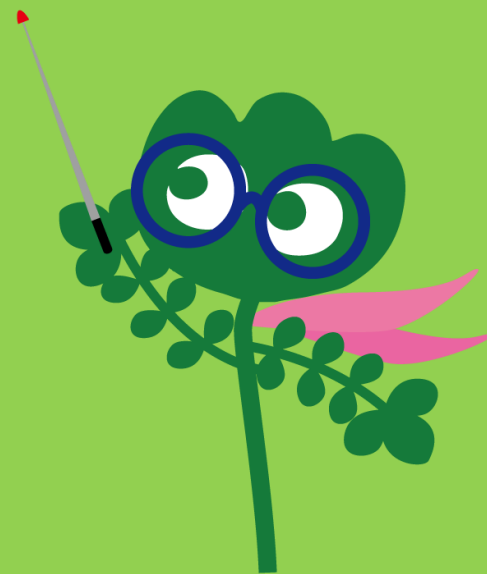
- 1楼：中/日/韩语杂志 A-I

- 2楼：中/日/韩语杂志 J-Z・其它外语杂志 A

- 3階：其它外语杂志 A-Z

- 杂志按标题的罗马字母（日语读法）顺序排列

2. 数据库使用方法



如何连接数据库

東北大学附属図書館
TOHOKU UNIVERSITY LIBRARY

ホーム アクセス(PDF) お問い合わせ

サイト内検索 (Google)

情報検索 情報探索法 利用案内 お知らせ 図書館について 所蔵コレクション

漱石文庫

情報検索

図書・雑誌 電子ブック 電子ジャーナル **データベース** TOUR 貴重図書

蔵書検索 詳細検索 学部仙台OPAC

情報探索法 レファレンスサービス 大学生のレポート作成入門 情報探索の基礎知識

My Library ログイン 予約・延長 文献複写申込 図書リクエスト 学外からのアクセス方法 SRP 図書館利用証パスワード設定

利用案内

総合利用案内 本館 医学分館 北青葉山分館 工学分館 農学分館 各図書室

開館時間
平日 1号館…8:00～22:00
2号館…8:45～17:00
土日祝 1号館…10:00～22:00

休館日
年末年始 他
カレンダーを見る

所在地
〒980-8576
宮城県仙台市青葉区川内27-1
連絡先

図書館について
東北大図書館について
ミッション声明
図書館報「木這子」
図書館グッズ

所蔵コレクション
コレクション紹介
貴重書の利用について
展示会
電子ライブラリー

从这里可以确认可使用的数据库的一览表

2-1. CiNii Articles

- 从学协会刊物、大学研究纪要、国立国会图书馆的杂志文章检索等数据库中收录了约1700万篇学术论文的信息（主要为日语论文）。
- 提供约4百万篇论文的在线阅读
- 提供参考文献及被引用文献的信息

CiNii Articles

<http://ci.nii.ac.jp/>

CiNii 日本論文をさがす 大学図書館の本をさがす 東北大学 登録 新規登録 ログイン English

CiNii 日本論文をさがす Articles

論文検索 著者検索 全文検索 大学図書館の本をさがす

キーワード 検索

すべて CiNiiに本文あり CiNiiに本文あり、または選択データベースへのリンクあり 開じる

タイトル

著者名 著者ID 著者所属

刊行物名 ISSN 号 ページ

出版者 参考文献

CiNiiについて CiNiiについて CiNii本文収録刊行物データレポート 利用規約 本館問い合わせ 国立情報学研究所 (NII)

ヘルプ CiNii Articles - 日本論文をさがす CiNii Books - 大学図書館の本をさがす ステップ 3 API

- ・ 检索日语论文（所有学术领域）
- ・ 有部分论文可在线阅读全文

检索结果一览页面

検索結果: 10件中 1-10 を表示

☐ すべて選択:

☐  **複数導電部を持つ物理オブジェクトとマルチタッチスクリーンを組み合わせたeラーニング向けユーザインタフェース** 1

青木 良輔, 宮下 広夢, 槇 優一 [他], 千明 裕, 井原 雅行, 小林 透, 小林 稔, 鏡 慎吾

... 具自体が高価で, 遊具の製作も困難である。これらの問題を解決するために, 本論文では一般的な静電容量方式のマルチタッチスクリーンを持つネット接続可能な端末と複数導電部を持つ物理オブジェクトを用いたeラーニング向けのユーザインタフェースを提案する。物理オブジェクトの導電部を解析することで, 物理オブジェクトの識別および向きや位置の検出が可能となるため, ユーザは物理

情報処理学会論文誌 54(1), 55-65, 2013-01-15

☐  **ユーザ間の情報共有に立脚した英語教育および学習支援: 協働を保証する高汎用性コーパスシステムを用いて** 2

藤野 玄大, 坂本 泰伸, 岡田 毅

e-Learning教育研究 7, 11-22, 2012-12-31

☐  **高等教育におけるeラーニングシステムの操作手引書作成: テクニカルライティングにおける「暗黙知」(e-Learning運用/一般)**

為川 雄二

... 東北大学では全学規模でのeラーニング「東北大学インターネットスクール(ISTU)」が2002年から運用されている。筆者は支援スタッフのて, eラーニングシステムの操作手引書等の作成に携わった。本稿では, 情報通信技術における操作手引書(マニュアル)の位置付けを「暗黙知」の見地から検討した。近年におけるグラフィックが多用されたインタ ...

電子情報通信学会技術研究報告, ET, 教育工学 112(300), 73-78, 2012-11-10

☐  **高等教育におけるeラーニングシステムの操作手引書作成: テクニカルライティングにおける「暗黙知」と「形式知」** 4

...

...

...

...

☐  **LMS操作の初期学習のためのシステムの改修を要しない付加的ガイドシステムの提案(Web技術と先端的学习支援/一般)** 5

...

...

...

...

 三石 大

 今野 文子

 為田 聡

 早川 美徳

 東野 豪

 静谷 啓樹

 大河 雄一

 為川 雄二

 行方 義忠

 井原 雅行

 千明 裕

 坂本 泰伸

 宮下 広夢

 小林 稔

 小林 透

 毅

 一

 玄大

 鏡 慎吾

 青木 良輔

関連著者

電子情報通信
告, ET, 教育工

電子情報通信

関連刊行物

論文标题

作者名

摘录

所刊杂志名、卷号(期号)、页数、出版日期

论文详细信息页面



K-012 ソフトウェア公開による小規模eラーニングに対するニーズの分析(K分野:教育学・福祉工学・マルチメディア応用,一般論文)

K-012 Needs Analysis for Small e-learning by Software Exhibition



小島 一秀

Kojima Kazuhide

大阪大学サイバーメディアセンター

Cybermedia Center, Osaka University

この論文にアクセスする

可在线阅读全文



CiNii 論文PDF
オープンアクセス

この論文をさがす



CiNii Books



他のフ



OPAC

用其它检索工具确认关于该论文的资源
NDL: 国立国会图书馆
CiNii Books: 日本国内的大学图书馆
LINK: 电子杂志
OPAC: 东北大学图书馆的在线检索

収録于収作物

所刊杂志信息



情報科学技術フォーラム講演論文集 [巻号一覧]

情報科学技術フォーラム講演論文集 14(3), 475-478, 2015-08-24 [この号の目次]

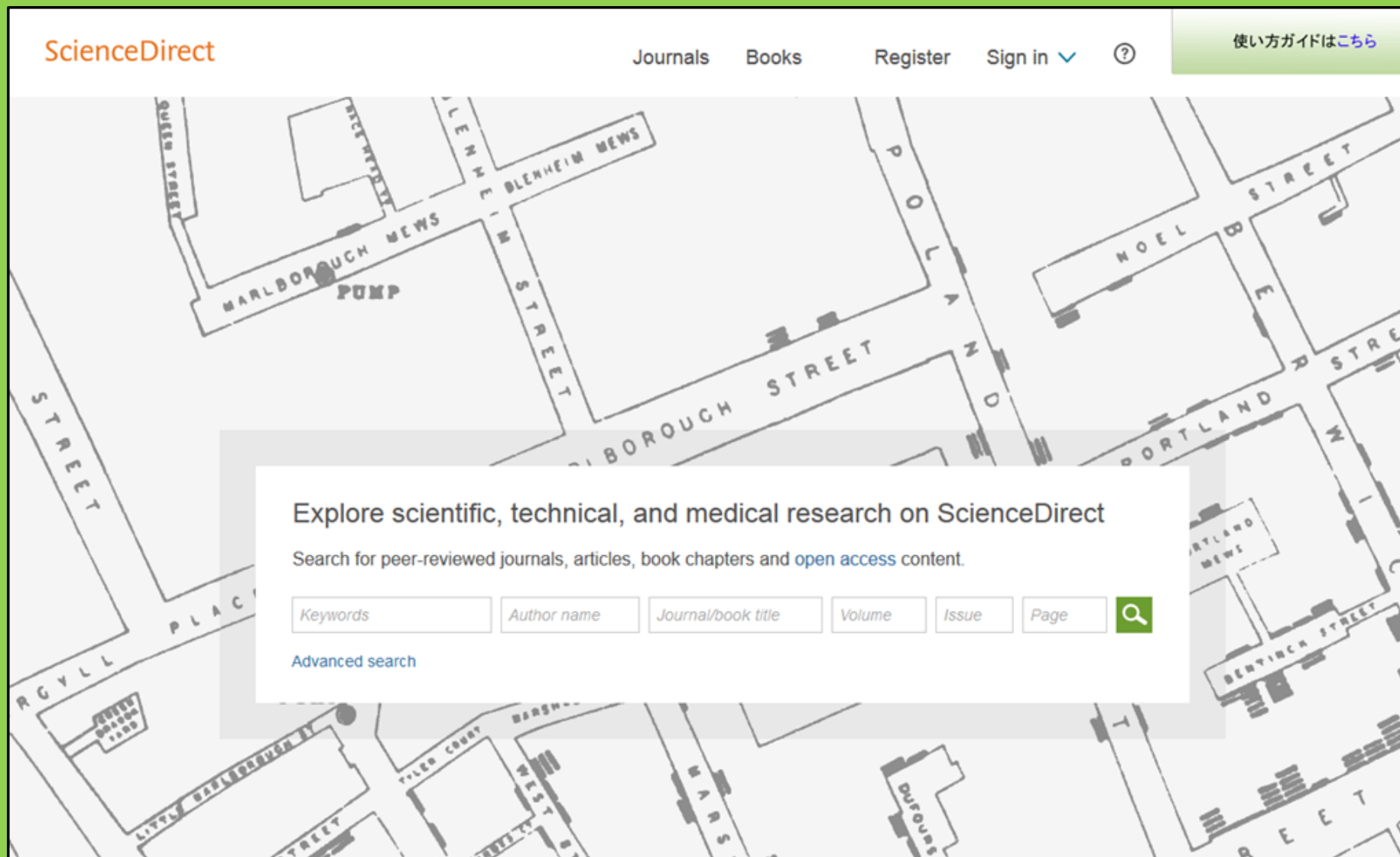
FIT(電子情報通信学会・情報処理学会)運営委員会

2-2. Science Direct

- 世界上最大型的电子杂志/电子书库
- 该数据库网罗了世界第一大规模出版社——荷兰Elsevier出版集团所出版的2500种以上的电子杂志和35000本以上的电子书籍
- 此数据库仅限通过校园内部网使用

2-2. Science Direct

<http://www.sciencedirect.com/>



2-2. Science Direct

Search result example

Search results: 1,562 results found. [See image results](#) Save search alert RSS

Refine filters

Year

- ☐ 2016 (25)
- ☐ 2015 (77)
- ☐ 2014 (38)
- ☐ 2013 (36)
- ☐ 2012 (43)

[View more >>](#)

Publication title

- ☐ Advances in Psychology (126)
- ☐ Acta Psychologica (55)
- ☐ The Lancet (52)
- ☐ New Ideas in Psychology (52)
- ☐ International Encyclopedia of the Social & Beha... (48)

[View more >>](#)

Topic

- ☐ psychology (155)
- ☐ social (78)
- ☐ behavior (69)
- ☐ language (69)
- ☐ new york (64)

Search results:

[Download PDFs](#) [Export](#) [Relevance](#) [All access types](#)

☐ **Wundt, Wilhelm Maximilian (1832–1920)**
International Encyclopedia of the Social & Behavioral Sciences (Second Edition), 2015, Pages 792-795
Lothar Sprung
[Abstract](#) [PDF \(85 K\)](#)

☐ **Wundt contested: The first crisis declaration in psychology** Original Research Article
Studies in History and Philosophy of Science Part C: Studies in History and Philosophy of Biological and Biomedical Sciences, Volume 43, Issue 2, June 2012, Pages 434-444
Annette Mülberger
[Abstract](#) [PDF \(251 K\)](#)

☐ **Wundt, Wilhelm (1832–1920)**
Encyclopedia of Language & Linguistics (Second Edition), 2006, Pages 688-689
E. S.
[Abstract](#)

☐ **Wundt, Wilhelm**
Encyclopedia of Social Measurement, 2005, Pages 981-986
David J. Murray
[First page PDF](#)

☐ **2 - Wilhelm Wundt: Psychology as the Propaedeutic Science**
Points of View in the Modern History of Psychology, 1985, Pages 19-50

PDFで本文を閲覧可能

2-3. Web of Science

- 涵盖人文、社会、自然科学等所有科研领域。
- 所藏数据来源于12000种权威杂志，自1900年以来的数据都收于库中。
- 收载关于论文引用的信息。
- 收载作者信息。
- 东北大学在此数据库订阅的部分杂志，可在线阅读全文。
- 此数据库仅限通过校园内部网使用。

2-3. Web of Science

<https://webofknowledge.com/>

Web of Science™

InCites™

Journal Citation Reports®

Essential Science Indicators SM

EndNote™

Sign In ▼

Help

English ▼

WEB OF SCIENCE™

 THOMSON REUTERS™

Search

Web of Science™ Core Collection ▼

My Tools ▼

Search History

Marked List

Welcome to the new Web of Science! [View a brief tutorial.](#)

Basic Search ▼

Example: oil spill* mediterranean

×

+ Add Another Field

Form

Topic ▼

Search

[Click here for tips to improve your search.](#)

TIMESPAN

☒ All years ▼

☐ From 1900 ▼ to 2016 ▼

► MORE SETTINGS

输入关键词
例如, education* Japan* eat*

检索结果一览

WEB OF SCIENCE™

**THOMSON REUTERS™**

Search

My Tools ▾

Search History

Marked List

Results: 82
(from Web of Science Core Collection)

You searched for:
(education* japan*
50
ore

Create Alert

Refine Results

Search within results for...

Web of Science Categories

☐ NUTRITION DIETETIC

☐ PUBLIC ENVIRONME
OCCUPATIONAL HEA

☐ PSYCHIATRY (9)

☐ MEDICINE GENERAL INTERNAL
(6)

☐ CLINICAL NEUROLOGY (6)

more options / values...

Refine

Sort by: Publication Date -- newest to oldest ▾

◀ Page 1 of 9 ▶

☐ Select Page

Save to EndNote online ▾

Add to Marked List

Analyze Results

Create Citation Report

☐ 1. Association between distorted body image and changes in weight status among normal weight preadolescents in Japan: a population-based cohort study

By: Shirasawa, Takako; Ochiai, Hirotaka; Nanri, Hinako; et al.
ARCHIVES OF PUBLIC HEALTH Volume: 74 Article Number: 39 Published: SEP 20 2016

 Full Text from Publisher View Abstract

Times Cited: 0
(from Web of Science Core Collection)

Usage Count ▾

☐ 2. Recent viewpoints on DSM-5 in Japan

By: Kuroki, Toshihide
PSYCHIATRY AND C...
es: 371-393 Pu...
70 Issue: 9

 Abstract

Times Cited: 0
(from Web of Science Core Collection)

Usage Count ▾

☐ 3. Associations of eHealth Literacy With Health Behavior Among Adult Internet Users

By: Mitsutake, Seigo; Shibata, Ai; Ishii, Kaori; et al.
JOURNAL OF MEDICAL INTERNET RESEARCH Volume: 18 Issue: 7
Pages: 293-301 Article Number: e192 Published: JUL 2016

 Full Text from Publisher View Abstract

Times Cited: 0
(from Web of Science Core Collection)

Usage Count ▾

点击查看详情

查看东北大图书馆是否有此杂志

在线阅读全文


54

2-4. Scopus

- 可检索自然科学、社会科学和人文科学相关的论文。
- 涵盖范围广泛：收藏大量参考文献与引用信息，在同类数据库中规模数一数二。
- 所藏数据来源于22000种以上杂志，自1800年以来的数据都收于库中。
- 可检索引用文献。
- 此数据库仅限通过校园内部网使用。

2-4. Scopus

<https://www.scopus.com/>



[Search](#) [Sources](#) [Alerts](#) [Lists](#) [Help](#) [Register](#) [Login](#)

Document search

Compare sources

Documents Authors Affiliations Advanced

Search tips

Search

Article title, Abstract, Keywords

+

E.g., "heart attack" AND stress

> Limit

Reset form

Search

Learn more about how to Improve Scopus

检索结果一览

Document search results

可切换按照出版日期、引用次数、关联性等
进行升降序的排列

Sort on: Date Cited by Relevance ...

28,551 document results

View secondary documents | View 181871 patent results | Analyze search results

Search within results...

☐ All ☐ Export ☐ Download ☐ View citation overview ☐ View Cited by ☐ Add to List ☐ More...

Show all abstracts

Refine

Limit to Exclude

Year

- ☐ 2016 (1,270)
- ☐ 2015 (1,884)
- ☐ 2014 (1,904)
- ☐ 2013 (1,887)
- ☐ 2012 (1,723)

Author Name







- ☐ Krummes, D. (38)
- ☐ Kleiber, M. (37)
- ☐ Mahmood, K. (26)
- ☐ Zainab, A.N. (24)
- ☐ Ameen, K. (23)

Subject Area

- ☐ Social Sciences (15,306)
- ☐ Computer Science (6,185)
- ☐ Medicine (4,428)
- ☐ Arts and Humanities (3,252)
- ☐ Engineering (2,528)

Document Type

- ☐ Article (19,356)
- ☐ Conference Paper (3,402)
- ☐ Review (3,027)
- ☐ Book Chapter (1,283)
- ☐ Book (663)

<input type="checkbox"/> MatInd and matInspector: New fast and versatile tools for detection of consensus 1 matches in nucleotide sequence data	Quandt, K., Frech, K., Karas, H., Wingender, E., Werner, T.	1995 Nucleic Acids Research	2290
 View at Publisher			
<input type="checkbox"/> A brief introduction to PYTHIA 8.1 2			1462
 View at Publisher			
<input type="checkbox"/> Open source clustering software 3	de Hoon, M.J.L., Imoto, S., Nolan, J., Miyano, S.	2004 Bioinformatics	1282
 View at Publisher			
<input type="checkbox"/> Consolidated criteria for reporting qualitative research (COREQ): A 32-item 4 checklist for interviews and focus groups	Tong, A., Sainsbury, P., Craig, J.	2007 International Journal for Qualitative Health Care	1232
 View at Publisher			
<input type="checkbox"/> NCBI reference sequences (RefSeq): A curated non-redundant sequence 5 database of genomes, transcripts and proteins	Pruitt, K.D., Tatusova, T., Maglott, D.R.	2007 Nucleic Acids Research	1230
 View at Publisher			
<input type="checkbox"/> MatInspector and beyond: Promoter analysis based on transcription factor binding 6 sites	Cartharius, K., Frech, K., Grote, K., (...), Bayerlein, M., Werner, T.	2005 Bioinformatics	1204
 View at Publisher			
<input type="checkbox"/> Bellerophon: A program to detect chimeric sequences in multiple sequence 7 alignments	Huber, T., Faulkner, G., Hugenholtz, P.	2004 Bioinformatics	1167
 View at Publisher			

被引用次数
(其它论文引用该论文的
次数)

想在线阅读全文时

Document details

Results: 1 of 55,072 Next >



OPAC

1st Author PubMed

View at Publisher



Export



Download



Add to List

More...

Health SA Gesondheid

Volume 22, 1 December 2017, Pages 28-35

Open Access

Cited by 0 documents

Inform me when this document is cited

Set citation alert

Strengths of families to limit relapse in mentally ill family members (Article)

Tilhowe, T.T.^a, du Plessis, E.^a, Koen, M.P.^b



東北大学附属図書館
TOHOKU UNIVERSITY LIBRARY

TOP

e-Book

LINK: 确认东北大学是否订阅了该电子杂志

Search criteria:

Article:	Strengths of families to limit relapse in mentally ill family members		
Author:	Tilhowe, Tihalefi T.		
Journal:	Health SA = SA Gesondheid		
ISSN:	1025-9848	Date:	2017/12
Volume:	22	Page:	28 - 35
DOI:	10.1016/j.hsag.2016.09.003		

1. Content is available via the following links

Coverage Range	Links to content	Resource
1996 - present	Journal	DOAJ FREE
2008 - present	Journal	SciELO FREE

ScienceDirect

在线浏览



Download PDF



Export

Search ScienceDirect



Health SA Gesondheid

Volume 22, December 2017, Pages 28-35

Full Length Article

Strengths of families to limit relapse in mentally ill family members

Tihalefi T. Tilhowe^a, Emmerentia du Plessis^a, Magdalene P. Koen^b

Show more

<http://dx.doi.org/10.1016/j.hsag.2016.09.003>

Open Access funded by The University of Johannesburg

Under a Creative Commons license

Article outline

Show full outline

Abstract

Keywords

1. Introduction
 2. Research design and methods
 3. Trustworthiness
 4. Ethical considerations
 5. Findings and discussion
 6. Limitations, recommendations and...
 7. Conclusions
- Acknowledgements
- References

Figures and tables

Table 1

Table 2

2-5. 从校外接入校内网

从学校外部网络(自己家等)接入校内网
并使用电子杂志、电子书及数据库



使用学认系统

2-5. 从校外接入校内网

図書・雑誌	電子ブック	電子ジャーナル	データベース	TOUR	貴重図書
-------	-------	---------	--------	------	------

■雑誌名（アルファベット順）リスト - BROWSE e-journals by title →[HELP](#)
A / B / C / D / E / F / G / H / I / J / K / L / M / N / O / P / Q / R / S / T / U / V / W / X / Y / Z / 0-9 / Other

あ / い / う / え / お / か / き / く / け / こ / さ / し / す / せ / そ /
た / ち / つ / て / と / な / に / ぬ / ね / の / は / ひ / ふ / へ / ほ /
ま / み / む / め / も / や / ゆ / よ / ら / り / る / れ / ろ / わ

■雑誌タイトル/ISSNから検索 - Find e-journals by title or ISSN →[HELP](#)
Title contains all words

■分野別リスト - BROWSE e-journals by subject →[HELP](#)
-- Please select a subject category --

■提供サイト一覧

■学外からのアクセスについて ([学認](#) / [VPN](#))

■利用上の注意

在电子书/电子杂志/数据库的一览页面点击“学认”

2-5. 从校外接入校内网

学外からのアクセスについて Remote access

出版社等との契約上、利用対象は、東北大学の構成員（教員・職員・大学院生・学生等）に限られます。

Remote-access service is limited to the members of Tohoku University (faculty, staff and students) due to contract with publishers.

学認（教職員・学生）

VPN（教職員）

学認（教職員・学生） GakuNin (faculty, staff and students)

東北大IDをお持ちの本学構成員は、下表の電子ジャーナル、データベース、電子ブック等を、「学認」※により学外からもご利用いただけます。

利用する場合は、各サイトの「学認認証」、「Institutional login」等（サイトにより表現が異なります）から、機関（東北大学、Tohoku University）を選択し、東北大ID、パスワードでログインしてください。詳しくは、下表の「使い方」を参照してください。

なお、学認による認証の際は、出版社等に対し、所属や身分等の個人情報が送信されます。詳しくはこちらをご覧ください。

Members of Tohoku University who have a Tohoku ID can use academic e-resources through the system that allows access to academic e-resources from outside the university website (expression may differ depending on website). Please refer to the PDFs below for details. Please

在此可确认哪些数据库可从校外网络链接，并可确认链接和使用方法

and e-books through GakuNin, click "Institutional login" on a website, and login with Tohokudai ID and password. Please refer to the PDF of the publisher when using GakuNin.

No	名称		使い方
1	CiNii Articles	日本の学協会や大学が発行する学術雑誌・研究紀要などを収録。一部の論文は本文利用可	PDF
2	CUP Journals	Cambridge University Press刊行電子ジャーナル	PDF

2-5. 从校外接入校内网



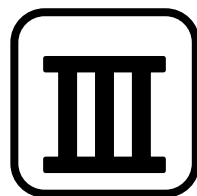
**Identity
Provider**

Log in to register-ci.nii.ac.jp

Login

default SP description

在此输入
东北大账号及密码



其他服务



1. 图书馆内上网

·用台式电脑上网

→输入东北大账号

东北大账号

是由随机的英文字母和数字组成的10个文字序列（不同于学号）。东北大新生在入学时都会从各自所在系部的教务处收到一个密封着的信封，东北大账号就放在这个信封里。而且该账号不会因为转系或升学等发生变化。〔例〕 ab12345678

·用图书馆内的手提电脑或自带的设备上上网（无线网）

→输入子账号

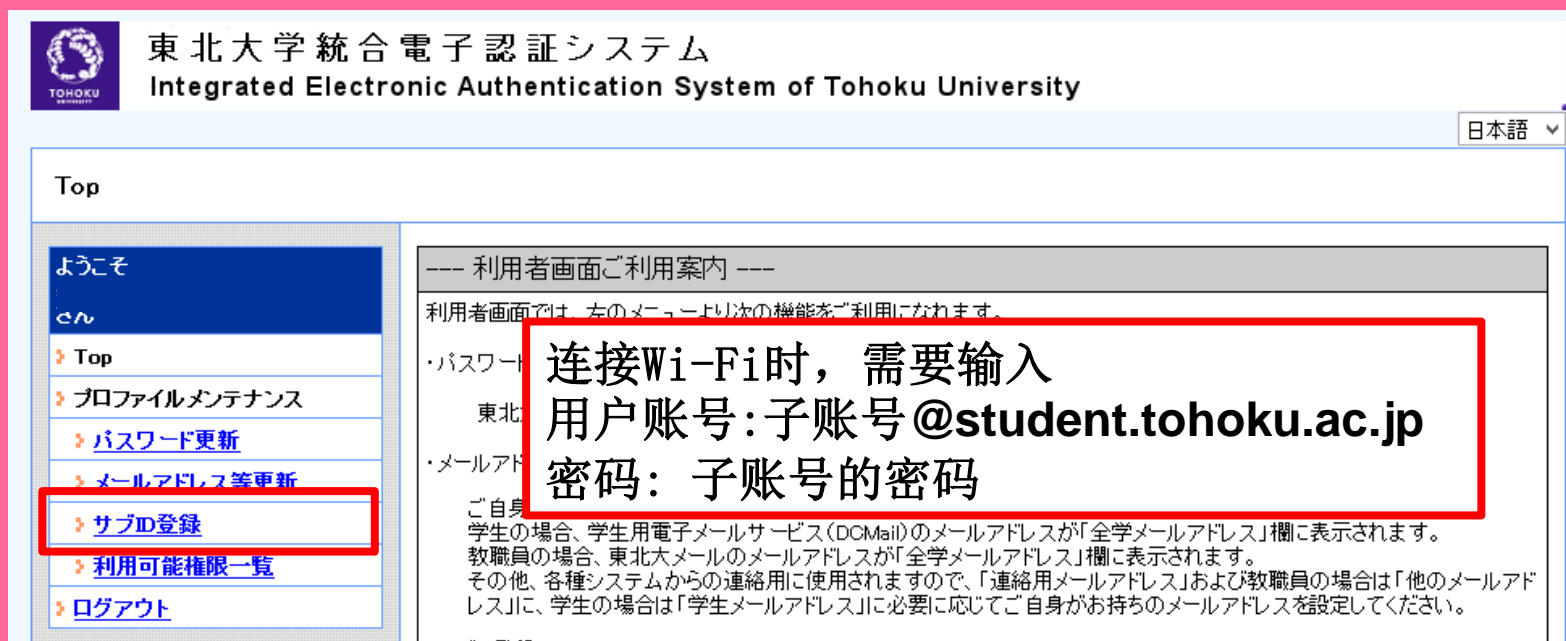
子账号

不同于学号和东北大账号，是可以自己设定的账号。若自己不进行相关设定，就没有子账号可以使用。

子账号不可以自动获取，需要自己进行设定。

子账号的设定方法

连接校内无线网LAN (eduroam)时，首先需要设定一个子账号。



①连接网络<https://www.srp.tohoku.ac.jp/webmtn/LoginServlet>，登录东 北大账号

②从左侧的菜单中选择「サブID登録（登录子账号）」进行设定

2. 图书馆主页

The screenshot shows the Tohoku University Library homepage. The header includes the library's name in Japanese and English, navigation links (Home, Access (PDF), Contact), a search bar, and a language toggle (EN). Below the header is a banner image of bookshelves. The main content area is divided into several sections:

- 情報検索 (Information Search):** This section contains a search bar and several tabs: 図書・雑誌 (Books & Journals), 電子ブック (Electronic Books), 電子ジャーナル (Electronic Journals), データベース (Databases), and TOR. A red box highlights the 蔵書検索 (Collection Search) tab, which is labeled with a red circle and the number 2. Another red box highlights the 検索 (Search) button, labeled with a red circle and the number 3.
- My Library:** This section includes links for ログイン (Login), 予約・延長 (Reservation/Extension), 文献複写申込 (Document Reproduction Application), 図書リクエスト (Book Request), 学外からのアクセス方法 (Access Method from Outside Campus), SRP, and 図書館利用証パスワード設定 (Library Card Password Setting). A red box highlights this entire section, labeled with a red circle and the number 4.
- 利用案内 (Usage Information):** This section includes a red box highlighting the 本館 (Main Library) tab, labeled with a red circle and the number 1. Other tabs include 医学分館 (Medical Branch), 北青葉山分館 (Kita Aomori Branch), 工学分館 (Engineering Branch), 農学分館 (Agriculture Branch), and 各図書室 (Each Library Room).
- 開館時間 (Opening Hours):** This section lists the opening hours for the 1st and 2nd floors, including a note about the 2nd floor closing at 17:00.
- 休館日 (Closed Days):** This section lists the closed days, including the year-end holiday and other days.
- 所在地 (Location):** This section provides the address: 〒980-8576 宮城県仙台市青葉区川内27-1.
- 連絡先 (Contact Information):** This section provides the phone number (022-795-5943) and email address (main-counter@grp.tohoku.ac.jp).

①可以检索本馆及各分馆信息

②可检索馆内所藏图书

(图书资料等所在的具体位置)

③可连接各类数据库 (电子书、电子杂志等)

④可登录“我的图书馆”

2-1. 我的图书馆

我的图书馆（My Library）指的是是一种可以在线使用图书馆的个人网页。
可确认和延长已经借阅的图书，可在线申请文献的复印和馆际互借。
在附属图书馆主页上登录东北大账号后即可使用我的图书馆。



- 可查看自己的使用记录
（已借阅的资料・已申请的
需要邮购的资料）

- 可申请邮购本馆以外各分
馆及图书室所藏的资料

- 可申请邮购其他大学机关
所藏的图书资料

- 可预订馆内设施

！非正规生等想使用图书卡登录我的图书馆时，需要办理相关申请手续。
请到本馆调查咨询窗口申请办理。

2-2. 馆际互借图书和论文

- 东北大学各分馆及图书室所藏图书
→校内互借(校区间运送服务)
- 其他大学的图书
- 各分馆及图书室或者是其他大学的图书和论文的拷贝
→共享使用服务

申请预约和校内邮购

<図書>

定本何かが空を飛んでいる / 稲生平太郎著

テイホン ナニカガ ソラ オトンデイル

資料区分	図書
出版者	東京：国書刊行会
出版年	2013.11
大きさ	425, xp, 図版 [15] p ; 22cm
別書名	異なりアクセスタイトル:何かが空を飛んでいる：定本 原タイトル:何かが空を飛んでいる
件 名	BSH: UFO BSH: 心靈研究 BSH: 民俗学
本文言語	日本語
巻冊次	ISBN:9784336057778 ; PRICE:3200円+税

申请馆际互借各分馆的图书或者预约已被借阅的图书

☐ 所蔵情報を非表示

 文献複写・学外借用申込

配架場所	巻 次	請求記号	資料番号	状 態	コメント	ISBN	予約/学内取寄	印刷
本館2F学閲		MB19/016	00130322097			9784336057778	<input type="button" value="申込み"/>	

☐ 書誌詳細を非表示

一般注記	「何かが空を飛んでいる」(新人物往来社 1992年刊)を訂正加筆改題したもの
著者標目	稲生, 平太郎(1954-) <イノウ, ヘイタロウ>
分 類	NDC8: 538.9 NDC9: 440.9

相互利用サービス

The screenshot shows the homepage of the Tohoku University Library. At the top, there is a navigation bar with the library's name in Japanese and English, and links for Home, Access (PDF), and Contact. Below this is a secondary navigation bar with links for Information Search, Information Search Method, Usage, Notice, About the Library, and Collections. A banner image of bookshelves is displayed. A red box with the text 'Click "Application for Document Reproduction"' points to a link in the 'Information Search' section. The 'Information Search' section includes tabs for Books/Journals, E-books, E-journals, Databases, TOUR, and Valuable Books. Under the 'Books/Journals' tab, there is a search bar and a list of links. The link 'Document Reproduction Application' is highlighted with a red box. Other links in the list include 'Detailed Search', 'Shodoshan OPAC', 'Reference Service', 'University Student Report Writing Guide', 'Information Search Basic Knowledge', 'Login', 'Reservation/Extension', 'Library Request', 'Facility Reservation', 'Access from outside the university', 'Access from smartphone', 'SRP', and 'Library Card Password Setting'. The 'Valuable Books' section includes links for 'About the Library', 'About Tohoku University Library', 'Mission Statement', 'Library Newsletter "Kumadoko"', 'Library Goods', 'Collections', 'Collection Introduction', and 'About the Use of Valuable Books'.

東北大学附属図書館
TOHOKU UNIVERSITY LIBRARY

ホーム アクセス(PDF) お問い合わせ

サイト内検索 (Google)

情報検索 情報探索法 利用案内 お知らせ 図書館について 所蔵コレクション

漱石文庫

情報検索

図書・雑誌 電子ブック 電子ジャーナル データベース TOUR 貴重図書

蔵書検索

検索

詳細検索 学都仙台OPAC

情報探索法

レファレンスサービス 大学生のレポート作成入門 情報探索の基礎知識

ログイン 予約・延長 文献複写申込 図書リクエスト 施設予約

My Library

学外からのアクセス方法 スマートフォンからのアクセス方法 SRP

図書館利用証パスワード設定

利用案内

総合利用案内 本館 医学分館 北青葉山分館 工学分館 農学分館 各図書室

開館時間 休館日 所在地

70

还可使用“我的图书馆”进行申请

**東北大学附属図書館 OPAC**
TOHOKU UNIVERSITY LIBRARY OPAC

ようこそ さん [ログアウト](#)

[ヘルプ](#) [入力補助](#) [English](#) [検索条件参照](#)

東北大HP | 図書館HP | 電子ブック | 電子ジャーナル | データベース | TOUR | 貴重図書 | 学都仙台OPAC | 購読新聞リスト

*東北大学附属図書館OPACでは、本学が所蔵する図書、雑誌、電子ブックを検索できます。
ただし、古典籍、特殊文庫(個人文庫等)資料、研究室所蔵資料等については、入力作業中のため検索できないものがあります。
OPACで見つからない資料については、[レファレンスサービス](#)でお尋ねください。
*MyLibraryでは「貸出予約」、「資料取寄(キャンパス間資料搬送サービス)」、検索結果のデータを流用した「複写・借出」
*OPACやMyLibraryについてよくある質問を[Q&A](#)にまとめています。

学内 | **国内大学蔵書** | 国内論文 | 機関リポジトリ | 国立国会図書館

簡易検索 | [詳細検索](#)

表示列数: [2列表示](#) | [並び順を保存](#) | [初期設定を適用](#)

図書館からのお知らせ
■留学生コンシェルジュによるFacebook
[留学生コンシェルジュ](#)による公式Facebookを公開しています。ここでは、留学生コンシェルジュによる図書館の案内や各種イベントのお知らせ、留学生や海外へ留学したい学生の皆さんにも見てもらいたい情報など、様々な内容を多言語で発信しています。
たくさんの方の「いいね！」をお待ちしています。
・Facebook(留学生コンシェルジュ)

図書館カレンダー
2016年12月
日 月 火 水 木 金 土
4 5 6 7 8 9 10
11 12 13 14 15 16 17
18 19 20 21 22 23 24
25 26 27 28 29 30 31
平日 8:00-22:00(2号館 8:45-17:00)
平日(1号館のみ開館) 8:00-22:00(1号館のみ開館。2号館は臨時休館)
試験期間(土日祝の開館時間延長) 8:00-22:00(1号館) 8:45-17:00(2号館は土日祝は閉館)
土日/祝 10:00-22:00(1号館のみ開館)
短縮開館 短縮開館
休館日 休館日

図書館サービス
・図書新着案内
・AV資料案内
・展示図書
・ペストリーディング
・Readers赤
・Readersオレンジ
・Readers黄色
・Readers緑
・Readers青
利用者サービス
・貸出・予約状況照会
・文献複写・学外借用申込
・文献複写・学外借用申込状況照会
・入図書選定(教員専用)
・入図書選定状況照会(教員専用)
・生用図書リンクエスト
・生用図書リンクエスト状況照会
・メールアドレス登録・変更・削除
・文献複写・借用受取窓口変更
・レファレンスサービス(調査・質問受付)
・施設予約(川内地区、星降地区、青葉山地区)

利用者サービス

- 貸出・予約状況照会
- 文献複写・学外借用申込
- 文献複写・学外借用申込状況照会

共享使用服务（申请页面）

氏名	受取窓口	本館	所属	本館
----	------	----	----	----

■ 書名情報。画面右上の検索ツールからも取り込めます(論文の著者名は以下の「論文情報」に記入してください)

NCID	<input type="text"/>
ISSN	<input type="text"/>
ISBN	<input type="text"/>
編著者	<input type="text"/>
出版社	<input type="text"/>
書(誌)名 必須	<input type="text"/>
シリーズ	<input type="text"/>

■ 論文情報(必須項目に不明箇所があるときは「？」や「不明」と入力してください)

掲載巻号 必須	<input type="text"/>
年次 必須	<input type="text"/>
ページ 必須	<input type="text"/> ~ <input type="text"/>
複写論文著者/論題 必須	<input type="text"/>

■ 申込種別を選択して下さい。複写の場合は上記「論文情報」をなるべく詳しく記入ください。

申込種別 ☒ 文献複写 ☐ 現物貸借

■ 連絡方法を指定してください。

不要忘记确认选择受理窗口

将已知信息全部输入

2-3. 馆内设施预约

附属图书馆主页界面



My Library

- ログイン
- 予約・延長
- 文献複写申込
- 図書リクエスト
- 施設予約
- 学外からのアクセス方法
- スマートフォンからのアクセス
- SRP
- 図書館利用証パスワード設定

请选择附属图书馆主页或者是“我的图书馆”下方的“设施预约”

- 小组学习室
- 供个人使用的研究室等

请点击选择要预约的时间和地点（绿色区域为已预约区）

受付カウンター

2016年03月25日(金)

※施設の予約は、予約したい施設の時間帯をクリックしてください。所属、身分により利用できる施設のみ表示しています。

	定員	08	09	11	12	13	14	15
本館 1Fフレキシブルワークエリア(照会のみ)	~80							
本館 グループ学習室1	~12		09:30~12:00				14:00~17:00	
本館 グループ学習室2	~6						15:00~18:30	
本館 グループ学習室3	~4							
本館 グループ学習室4	~4							

本館

施設予約

氏名 所属 本館

施設予約状況

	定員	08	09	10	11	12	13	14	15	16	17	18
本館 グループ学習室2	~6								15:00~18:30			

施設予約登録

施設名称	本館 グループ学習室2
利用日	2016.03.25
利用時間 必須	09:00 ~ 10:00
利用目的 必須	
e-mailアドレス 必須	
人数	
備考	

3. 留学生支援服务部



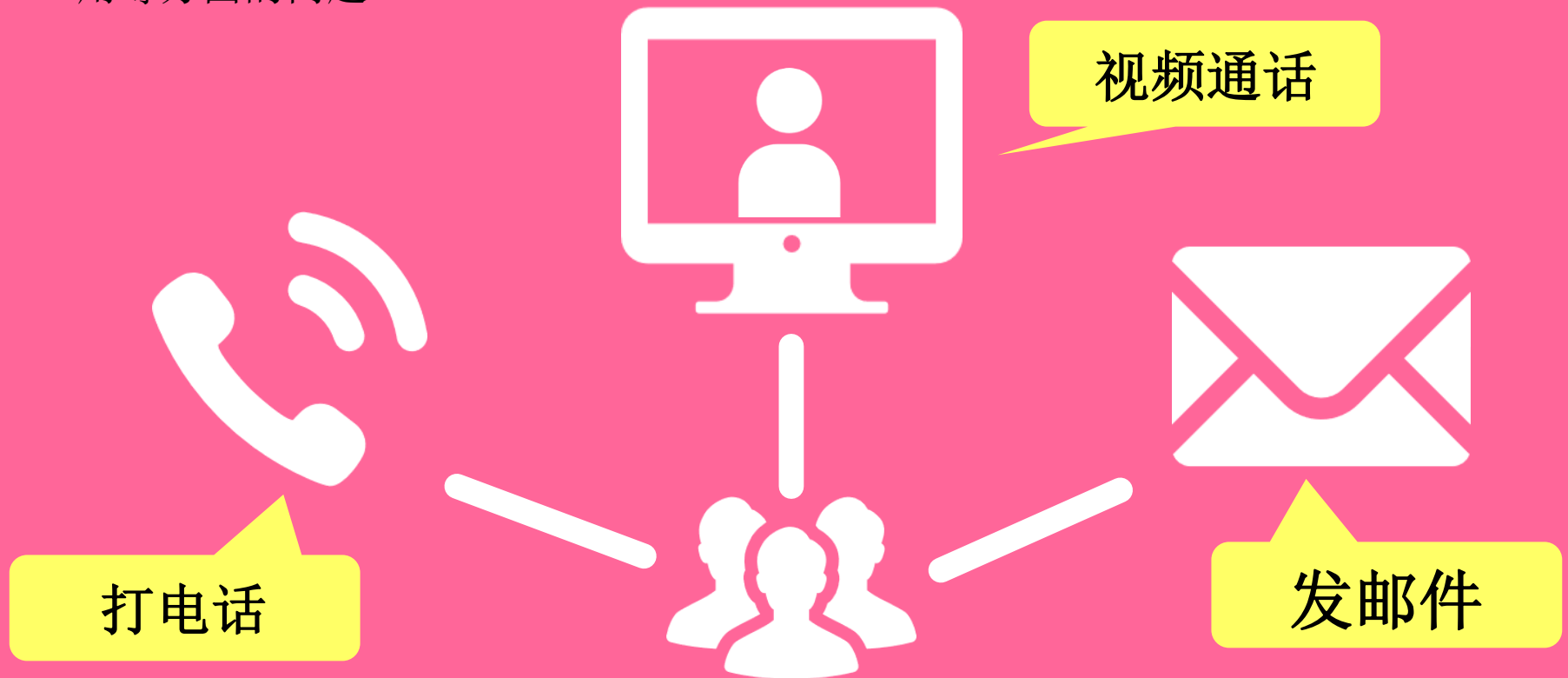
介绍图书馆使用方法等信息并提供学习指导

留学生信息咨询台



3-1. 咨询工作人员 (Ask a librarian)

我们的工作人员会用英语以及其他各语种回答您咨询的关于东北大图书馆使用等方面的问题。



<http://www.library.tohoku.ac.jp/en/mainlibrary/librarian.html>

3-2. 脸书 / 推特



留学生信息咨询台



@hagi_no_suke



Tohoku University Library Concierge Service for Int'l Student (留学生コンシェルジュ)
@tohokuunivlib

Home
About
Photos
Likes
Videos
Events
Posts
Reviews



Tohoku University Library Concierge Service for Int'l Student (留学生コンシェルジュ)
1月19日 23:52
【Tohoku University Library's Exclusive Batch】
Hi everyone!
We are giving away TOHOKU UNIVERSITY LIBRARY EXCLUSIVE BATCHES to those who correctly answer all of the quiz's questions from the UN exhibition (displayed near the main library's entrance). Please come to get both knowledge and an EXCLUSIVE BATCH from this exhibition!!



College & University

Search for posts on this Page

Tohoku Univ. Int'l Student Concierge Service's official facebook page.
東北大学附属図書館留学生コンシェルジュの公式ページです。

412 people like this

0 people have been here

About See All

library.tohoku.ac.jp/

College & University



Tohoku U. Main Lib
@TUL_Global

Multilingual Tweet from Tohoku University Main Library. News, events and updates to support you on using and enjoying the library.

Miyagi-ken, Japan
library.tohoku.ac.jp/en/
2016年9月に登録

画像/動画



ツイート 11
フォロワー 199
フォロー 37
いいね 2

ツイート ツイートと返信 メディア

Tohoku U. Main Lib @TUL_Global · 10月7日
Монгол шинэ оюутнууд сайн байна уу сургуулийн хүн бүр таныг урьж байна бичсэн ном байвал зүгээр.

Tohoku U. Main Lib @TUL_Global · 10月7日
Postingan terbaru mengenai mengenai facebook.com/tohokuunivlib/...

Tohoku U. Main Lib @TUL_Global · 10月7日
Здравствуйте! Как дела?



东北大学图书馆本馆信息调查咨询台
desk@grp.tohoku.ac.jp
022-795-5935