

東北大学再編

②激化する生存競争と遠山プラン

独立行政法人化を前にして、激動する国立大学にさらし、激しい改革の条件が突きつけられることとなった。文科科学省が発表した「遠山プラン」と呼ばれる国立大学構造改革の指針である。国立大学法人化特集・第二回目となる今回は「遠山プラン」の解説を行う。

二〇〇一年六月、文科科学省の数が減少している。その省は「大学の構造改革の方針」のため、国立大学の数を「遠山プラン」で大幅に削減する方針を打ち出した。従来の「遠山プラン」は、日本経済の国際競争力強化に貢献できる、世界最高水準の大学の育成を目的とした国家戦略を示したものである。

「遠山プラン」が提示している改革案の柱は三つである。国立大学の独立行政法人化、再編・統合を進めることによる国立大学数の大幅削減、各分野で研究業績の高い大学に予算を重点的に配分するという「トップ三十」構想である。

国立大学の独立行政法人化については、一九九九年より検討されており、国立大学協会も大筋で改革方針を承認していた。しかし、国立大学数削減と「トップ三十」より官邸主導の大学改革はさらに加速することになり、大学関係者に衝撃を与えた。

分野	専攻
生命科学	生物学、生体工学、農学、薬学など
医学系	医学、歯学、看護学、保健学など
化学・材料科学	化学、金属工学、繊維工学など
数学・物理学・地球科学	数学、物理学、応用物理学など
情報・電気・電子	情報科学、電気通信工学など
機械・土木・建築	システム工学、建築工学など
人文科学	文学、史学、哲学、心理学、教育学、芸術など
社会科学	法学、政治学、経済学、社会学、総合政策など
学際・複合	環境科学、生活科学、地域研究など
新領域・その他	

トップ30で選考される分野・専攻（文科科学省）

これによると、まず、大学の全学問を人文科学、生命科学など十分野に分けることになる。この各分野ごとに国立大学から「トップ三十」の公募を行う。各分野につき、十、三十専攻を文科科学省の外組織である審議委員会が審査・選考する。

選考された一専攻につき、一〜五億円、平均二・八億円の研究予算が五年間継続して国から各大学へ支給される。早ければ、本年下半年からトップ三十の予算配分が行われる予定である。

加速する改革

さらに、トップ三十に選ばれた大学は事実上、文科科学省から見放されることになり、今後「遠山プラン」による改革で国立大学の無い県、特に世界的トップクラスの研究を手にする本学金属材料の研究所をはじめ、本学研究分野のレベルが高い。今後、本学が「トップ三十」の有資格者として、学問の改革が望まれる。

仙台六大学野球開幕

本学昨年に続き四位

四月二十日から東北福祉大と五回コールド負けに終わった。四月二十日から東北福祉大と五回コールド負けに終わった。四月二十日から東北福祉大と五回コールド負けに終わった。四月二十日から東北福祉大と五回コールド負けに終わった。

	福	仙	学	東	工	宮	勝	負	勝点
① 福祉大	●	○	○	○	○	○	10	0	5
② 仙台大	○	●	○	○	○	○	8	3	4
③ 学院大	○	○	●	○	○	○	6	4	3
④ 東北大	○	○	○	●	○	○	4	6	2
⑤ 工大	○	○	○	○	●	○	3	8	1
⑥ 宮教大	○	○	○	○	○	●	0	10	0

全学的な学生表彰制度 「総長賞」導入

優秀学生を全学的に表彰する制度が、四月十六日に開催された評議会承認された。この制度は、「総長賞」で、本年度から実施される。この制度では、本学の教育目標にかなった、かつ学業成績が優秀な学生を表彰する。論文や研究発表の成果を考慮し、表彰される人数は、総長が学業・研究の成果を認め、後に社会的指導的・中核的人物となることを期待される。



店内に並べられたモスバーガー

一食内のパンショップ

モスバーガーの売れ行き好調。日六十個に限定して販売する「ガリ」(二百四十円)など、特手定めた。ところが、販売に人気のある三、四種類は毎日決まって入荷されるほか、パンショップは入荷数を増やすことを決めた。

四月二十二日から、川内第一食肉店のパンショップで、モスバーガーの販売が始まった。販売開始から一ヶ月を過ぎ、モスバーガーは関係者の予想を上回る売れ行きを見せ、当初、パンショップでは一

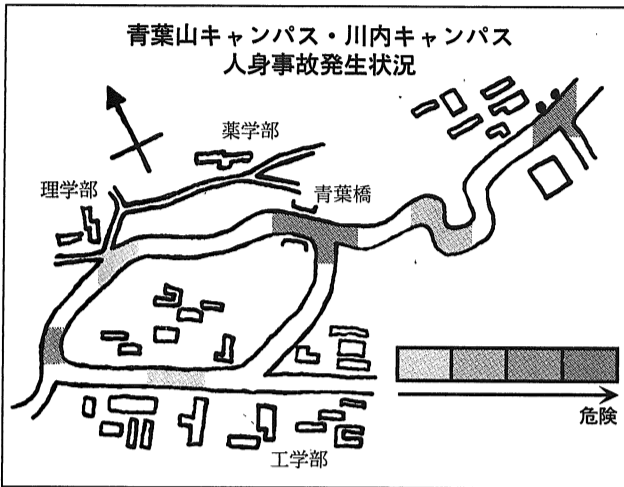
授業評価アンケート 結果を公開

昨年度の授業評価アンケートの結果が、五月下旬から各学部の窓口で公開されている。今年公開されるのは、昨年度の前期と後期の二回分のアンケート結果である。授業評価アンケートは、学生の授業に対する意見を聞き、より良い学習環境を整備していくという目的で始められた。一九九九年一月に一回だけ実施されたが、昨年度から各セメスター末に定期的に実施されることとなった。

学生へのアンケート結果の公開は五月下旬から各学部の窓口で行われており、そこで結果に関する報告書を確認することができる。しかし、わざわざ窓口に行かなくても、多くの学生が結果を読むことができる制度が望ましい。

身近な道路に潜む危険

本学キャンパス人身事故マップ



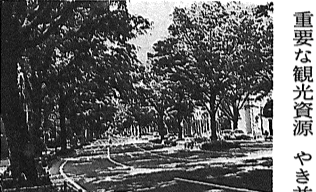
四月、本学工学部の学生が... 評価河原橋を歩行中に自動車に跳ねられ死亡した。... 二十代で死んでしまう... 故は毎年、約二百件起きている... 二〇〇二年、本学学生が関与した人身事故は警察届けを出分だけで既に八十一件発生者の友人がぼつりと漏らした(五月十九日現在)。

青葉山キャンパス・川内キャンパスから川内キャンパスへつながらる二本の道路の合流地点である。この場所で、工学部キャンパスから川内キャンパスに向かう自動車と理・薬学部キャンパスからの直進車と衝突する事故が多発している。青葉山キャンパス・川内キャンパスを利用する学生は、この合流地点付近に十分な注意を払って通行してほしい。また、この付近には、道路を走行する者の最低限の責任である。

仙台げやき哀歌
過酷な環境にけなげに耐える

観光資源のその裏で

仙台は「杜の都」と呼ばれる。青葉通、定禅寺通のげやき並木、そのシンボルとして文字通り仙台的な街並みとなっている。しかし、青葉通、定禅寺通は、戦災復興事業の一環として植えられた。一九七〇年代には、げやきが生育できる環境とはいえない。げやきの生育には、排水ガスが充満し、また地面はコンクリートで固められた。水分が土壌に浸透しない。さながら、並木の近くで行われる工事は、時にげやきの根を傷つけている。...



「杜の都」のシンボルげやき並木。現在で「杜の都」のシンボルげやき並木は、仙台区の間三〇〇万...

シリーズ七大戦
勝利を射抜け

⑤学友会弓道部

目指すは記録更新... 弓道部は昔から成績を取っている。七大戦においては、平均的中率は五割から七割五分、それに対して本学弓道部は、七割五分から八割を誇る。...



凍りついた空気の中で

今年の七大戦は、本学が主幹として行われる。男子部では五年前、青葉通の一角が、突然げやきが枯れる事... 現在でもこの時枯れたげやきは回復していない。...

冬には電飾で街を照らす... 公関係の角石正志さんは「一人と樹木が共存するのは、なかなか難しい」と語る。...

2001年度卒業生の進路状況 (理・薬・工・農学部)

学部・学科	進学	就職		その他	未定	合計
		民間	公務員			
理学部						
数学	22(1)	10	2(1)	12(1)	3	38(2)
物理	57(4)	7	2	9	1	68(4)
宇宙地球物理学	38(7)	4(1)	1	5(1)	1	45(8)
化学	59(9)	6(2)	0	6(2)	0	67(11)
地球環境科学	16(3)	7(1)	2	9(1)	4(1)	30(5)
地球物質科学	20(5)	0	0	0	1	22(5)
生物	36(11)	3	1(1)	4(1)	2	43(12)
薬学部	67(18)	14(5)	3(2)	17(7)	4	89(25)
工学部						
機械知能工学	50(1)	3	0	3	3	57(1)
機械電子工学	52(3)	6	1	7	0	59(3)
機械航空工学	51(2)	2	0	2	0	53(2)
地球工学	32(1)	4	0	4	1(1)	37(2)
量子エネルギー工学	36	6	0	6	1	44

学部・学科	進学	就職		その他	未定	合計
		民間	公務員			
工学部						
電気工学	37(2)	11(2)	0	11(2)	2	51(4)
通信工学	47	7	0	7	0	54
電子工学	61(3)	6	0	6	1	68(3)
情報工学	44(3)	12	0	12	2	58(3)
応用物理学	35(1)	5	1	6	0	41(1)
分子化学工学	50(3)	5(1)	1	6(1)	2	61(4)
生物化学工学	51(1)	9(1)	1	10(1)	0	63(2)
金属工学	31(1)	4	1(1)	5(1)	0	36(2)
材料物性工学	32(1)	3	0	3	2	37(1)
材料加工工学	31(4)	5	0	5	2	38(4)
土木工学	50(4)	10(1)	2	12(1)	1	64(5)
建築工学	40(12)	12(6)	2(2)	14(8)	1	56(20)
農学部						
応用生産科学	82(19)	16(7)	6(3)	22(10)	5(4)	109(33)
応用生物科学	36(18)	8(6)	2(1)	10(7)	1	72(25)

()内は女子の内数

地球の歩き方

裸足の川内北キャンパス編

気分はもうパリ

そろそろ暖かくなってきたし、どこかにぶらりと旅でもしてご案内するのは川内北キャンパス。けれども、時間とお金がどこにもない。そんな忙しい学生にピッタリなのが今回紹介する「キャンパス裸足旅行」だ。

外では履いているのが当たり前の靴を思い切って脱ぎ捨て、裸足のままキャンパスを歩きまわると、さぞかし気持ちいい。そんな旅の始まりだ。

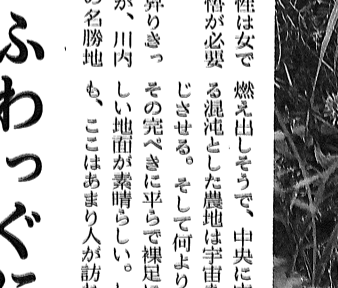
まずは、痛みと喜びを踏みしめながら講義に向かう。A棟に感動した後は、厚生会館に入ってみれば、その水のごきごきと、さぞかし気持ちいい。



よくよく見ればヨーロッパ

自然豊かな風景に、風光明媚な駐車場はブルジョア的だ。そこには立ち並ぶ建物は古き良き時代の姿のまま今も残っている。

そのまま芝生に寝ころがり、常盤を抜け出した今日一日を振り返ってみよう。さぞかし気持ちいい。



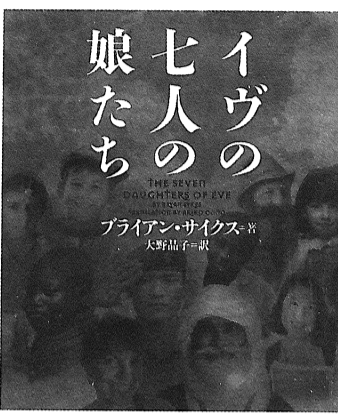
裸足で歩けば世界が変わる

余裕があるなら記念講堂まで足を伸ばしてみよう。葉陰並木の下、ベンチが横たわっている。一面の芝生。さわさわと足音を響かせる。裸足の心地よさ。さぞかし気持ちいい。

先目、小山学校でいっしょだった友人たちとお酒を飲む機会があった。久しぶりの会合、懐かしい顔々が集まり、近況を語り合った。親の仕事も変わった。親の仕事も変わった。親の仕事も変わった。

イヴの七人の娘たち

ブライアン・サイクス 著



自分は何なのか、どこから来たのか、何に由来するのか。そういつたことを考えたことはないだろうか。人は成長すると己の根本を考へる。この疑問に答えるものとして哲学があげられるが、遺伝学も一つの答えを示してくれる。

本書ではミトコンドリアDNAを用いて、各々の母系ルーツ、人類の進化の歴史を説明している。

人類の母の物語

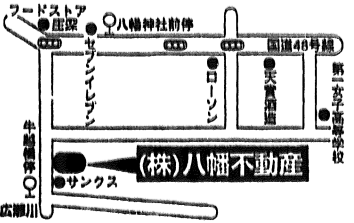
みなミトコンドリア・イヴと呼ばれる女性の子孫であり、その後分岐していった三十五人の女性の誰からミトコン

第十五回 マジックフェスティバル開催

魔法の国からコンニチワ

五月四日、仙台市民会館小ホールにおいて、第十五回マジックフェスティバルが開催された。この発表会は、東北学生マジック連盟が主催して

東北学院大学の学生が演じたマジックを使ったマジックは、観客の一人が手伝いをしてマジックを演じた。マジックは、度々長さをそそぐと、マジックが演じられなくなった。マジックは、度々長さをそそぐと、マジックが演じられなくなった。



◆ 学生向きアパート・下宿 ◆
(株) 八幡不動産
 仙台市青葉区八幡3丁目18-11
 TEL 022(263)3023

学術書・文芸書など古本
 誠実売買いたします。
昭文堂書店
 東北大北門前 青葉区一番町1-5-8 ☎223-0526
<http://homepage2.nifty.com/syoubundou/>