

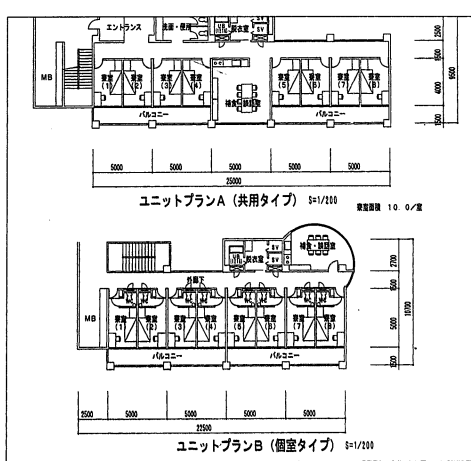


発行所 東北大学学生会新聞部
川内：川内サークル会館320
片平：法文グラウンド脇プレハブ
電話：217-5010(内線3319)
〒980-8691
仙台中央郵便局私書箱第68号
印刷所 東北大学生協プリントコープ
本号4頁 無料

新寮の具体案発表
個室と共同生活の融合

二年後の完成目指す

五月二十八日付けの「学生やユニットバスなどは共有する」協定よりNo.21のなかで、大学によれば、このユニットバス生活協定は、二〇〇三年度方式によって、個室の利点を生かしたうえで、同時に共生寮と二〇〇〇年に焼失した同生活による教育効果も期待できるという。また、新寮舎には、男女別寮舎の具体的な計画案を公表した。また、七月上旬、大を問わず日本人学生から留学部科学省に概算要求を行った。入寮が可能だ。ただし、男女正式に予算が認められれば、はユニットごとあるいは階、補食・談話室もユニットごとに分けることとなる。日本人と留学生は別をせ



新寮舎の平面図
ユニットプランA (共用タイプ)
ユニットプランB (個室タイプ)

HEADLINE NEWS

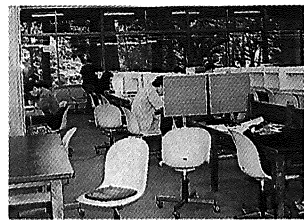
- 二面 シリーズ国立大学改革③
「本学の内部改革の流れと今後の展望」
三面 七六戦直前大特集
四面 映評「少林サッカー」

個室と共同生活の融合

いくことを、大学は期待している。ユニットは、共同生活の度合いによって、学部生向けのユニットプランAと、大学院向けのユニットプランBの二種類に分けられる。ユニットプランAでは、学生間のコミュニケーションによる教育効果を狙って、共同利用部分が多くとられていて、ユニットごとにエンターテインメントが設けられ、洗面台やトイレなども共同で利用する。ユニットプランBは、勉強や研究がしやすいよう、個室としての機能を高めたタイプだ。各個室にトイレや洗面台などを備え、直接、外廊下と繋がっている。現在の明寮寮や松風寮に近いものといえる。居室の広さは、プランAが十平方メートル、プランBが十二・五平方メートル。ただし、トイレなどの面積を除くとほぼ同じ広さとなる。各部屋の備品は、プランA、プランBともに、机やベッド、クローゼットなどがある。さらに冷暖房や電話回線、LAN回線なども設置を目指している。また、棟全体で共用する設備としては、集会所やランド

本学付属図書館
休日開館の試行開始
利用者の声に答える

五月より、本学付属図書館本館において日曜、祝日開館が試行的に始まった。実施期間は五月十九日から七月二十八日までとなっている。
休日の開館時間は午前九時から午後五時までで、一号館



休日にもよく利用される本学付属図書館

五月より、本学付属図書館本館において日曜、祝日開館が試行的に始まった。実施期間は五月十九日から七月二十八日までとなっている。
休日の開館時間は午前九時から午後五時までで、一号館

新サークル棟で2件の盗難事件

原因はずさんな鍵管理

二十四日の事件では、デスク、退室。その際、部室の施錠はなされなかったという。また、プリンターなどの周辺機器を含むパソコン一式、推定で二十万円相当が、新サークル棟内の部室から持ち去られた。
二十四日午後九時、最後の部員が部室を出た。その際、この部室の鍵を管理する部員が部室に鍵を掛けた。その鍵は、同部員が部室に鍵を掛けた。翌日二十五日、午前十時、部員が部室に鍵を掛けた。翌日二十五日、午前十時、部員が部室に鍵を掛けた。

W杯
生協ビール祭り開催
一食、日本一色

六月四日、川内北キャンパスの厚生会館第一食堂で、生協主催のビール祭りが開催された。ビール祭りはその名の通りビールを飲みながら、大型スクリーンでワールドカップを観戦する特企画である。ビール祭りは川内第一食堂の十八日に工学部中央食堂、十八日・二十一日に理薬、農学食堂でも行われた。
川内第一食堂でのビール祭りは、日本対ベルギー戦の応援しようというものであった。日韓共催の二〇〇二年ワールドカップを一緒に盛り上げるという試みで、食堂が満員に上り始めた。



「頑張れ!!ニッポン!!」







