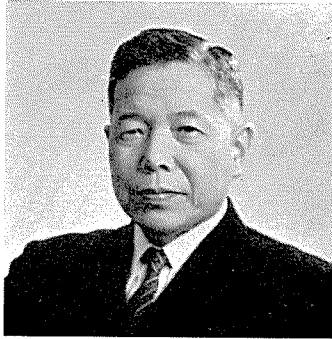


赤崎兼義教授著作目録

昭和40年3月

東北大学記念資料室

/



赤崎兼義教授略歴

- | | | |
|-------------|---|----------|
| 明治36年3月8日 | 宮崎県西諸県郡 [redacted] に生る | |
| 昭和2年3月 | 東京帝国大学医学部医学科卒業 | |
| 〃 〃 9月20日 | 東京帝国大学医学部病理学教室副手嘱託 | 東京帝国大学 |
| 〃 6年4月1日 | 東京帝国大学大学院入学特選給費生に選定す | |
| 〃 9年9月7日 | 医学博士の学位授与 | |
| 〃 9年9月30日 | 東京帝国大学大学院退学 | |
| 〃 〃 10月13日 | 新潟医科大学助教授 | 内閣省 |
| 〃 10年1月29日 | 病理学研究のため2年間独逸国に在留を命ず | 文部省 |
| 〃 12年3月26日 | 帰朝 | |
| 〃 〃 4月10日 | 任新潟医科大学教授 | 内閣省 |
| 〃 19年3月31日 | 補新潟医科大学附屬図書館長 | 文部省 |
| 〃 22年9月30日 | 願により新潟医科大学附屬図書館長を命ずる | 〃 |
| 〃 26年4月1日 | 兼ねて新潟大学医学部教授を命ずる | 〃 |
| 〃 27年4月1日 | 新潟大学医学部教授に配置換する | 〃 |
| 〃 29年7月1日 | 東北大学教授(医学部)に配置換する | 〃 |
| 〃 32年4月1日 | 東北大学医学部附屬温泉研究実験所教授に併任する | 東北大学 |
| 〃 〃 6月17日 | オーストリア, 西ドイツ, イギリス及びベルギー各の国へ出張を命ずる
出張の期間は昭和32年7月21日までとする | 〃 |
| 〃 32年6月24日 | ドイツ名誉医学博士の称号授与 | フライブルグ大学 |
| 〃 36年2月12日 | 東北大学評議員に併任する
任期は昭和40年2月11日までとする | 文部省 |
| 〃 〃 4月1日 | 東北大学教授抗酸菌病研究所に併任する | 〃 |
| 〃 37年9月13日 | アメリカ合衆国へ出張を命ずる
出張の期間は昭和37年10月19日までとする | 東北大学 |
| 〃 39年11月13日 | アメリカ合衆国(ハワイ)へ出張を命ずる
出張の期間は昭和39年11月28日までとする | 〃 |
| 〃 40年3月30日 | 願により東北大学教授を退官する | 文部省 |

著 作 目 録

発表年	著作・論文題目	掲載誌名	巻号	頁
昭和4年	糖尿病の実験的研究(第一報告)(独文)(共著)	日病理会誌	第19巻	49頁
〳 4	リーデル氏の所謂「鉄様硬度の甲状腺炎」の1剖検例	医事新聞	第1246号	42頁
〳 5	唾液腺の実験的研究(第一報告)(独文)	日病理会誌	第20巻	130頁
〳 6	唾液腺の実験的研究(第二報告)(独文)	日病理会誌	第21巻	184頁
〳 7	唾液腺の実験的研究(第三報告)(独文)	日病理会誌	第22巻	273頁
〳 8	唾液腺の実験的研究(第四報告)(独文)	日病理会誌	第23巻	120頁
〳 8	唾液腺の内分泌に就て, 第一編 緒論	東医会誌	第47巻	773頁
〳 8	唾液腺の内分泌に就て 第三編 正常犬唾液腺の重量並に内分泌臓器の解剖組織学的所見に就て	東医会誌	第47巻	1164頁
〳 8	唾液腺の内分泌に就て, 第四編 実験的膵臓性糖尿病の研究, 殊に其の解剖組織学的研究	東医会誌	第47巻	1199頁
〳 8	唾液腺の内分泌に就て, 第五編 唾液腺別出実験	東医会誌	第47巻	1485頁
〳 9	唾液腺の内分泌に就て, 第九編 総括及び結論	東医会誌	第48巻	857頁
〳 9	糖尿病性昏睡に倒れたる稀有なる膵臓発育不全の1剖検例	東医会誌	第48巻	1842頁
1936	Über das Frühstadium der Reaktion des Lungengewebes bei Einführung der verschiedenen Staubarten.	Beitr. path. Anat.	Bd. 97	S. 326
1937	Über das Vorkommen von Kernveränderungen in herpesinfizierten Gewebekulturen.	Arch. exper. Zellforsch.	Bd. 20	S. 89
〳 13	間質性腎炎を伴える重症紫斑病の1例(独文)	日病理会誌	第28巻	226頁
〳 13	極めて稀有なる拡まりを示して臨床的に多発性脳神経麻痺の症状を呈せる脳下垂体癌腫の1例(独文)	癌	第32巻	500頁
〳 14	血小板血病の1例	日病理会誌	第29巻	193頁
〳 14	Diäthylenglykol 中毒に依る腎臓細尿管上皮並に肝細胞の水泡性変性に就て(独文)	日病理会誌	第29巻	409頁
1939	Ein Fall von Thrombocythämie.	Beitr. path. Anat.	Bd. 103	S. 95
〳 14	結核症特に肺結核症の病理	医人	第4年	2頁
〳 14	視丘下部, 漏斗附近に原発せる Pinealom の1例	東医事新誌	3121号	391頁
〳 14	末梢血像不変白血病性皮膚白血病の2例	皮泌誌	第45巻	421頁
〳 15	エチレングリコール及び其誘導体急性中毒に依る肝臓及び副腎皮質上皮細胞の水泡性変性に就て	北越医会誌	第55年	1085頁
〳 16	強心剤プロオタリスに就て	北越医会誌	第56年	100頁

昭和16年	実験的家兔肺臓炭粉沈着症知見補遺(独文)	日病理会誌	第31巻	326頁
〳 17	Diäthylenglykol 中毒に基づく上皮性細胞の水疱性変性に就て(独文)	日病理会誌	第32巻	71頁
〳 17	重篤な流行性脳膜炎様症状を呈するアヂソン氏病	病 理 誌	第 1 巻	59頁
〳 17	淋巴性細網肉腫の多中心性発生に就て(独文)	癌	第36巻	301頁
〳 17	肺臓癌並に放射線性肺炎(Radiation Pneumonitis)	病 理 誌	第 1 巻	197頁
〳 17	人体肺胞壁上皮細胞被覆に就て	医学と生物学	第 2 巻	517頁
〳 18	細網肉腫に就て(独文)	癌	第37巻	348頁
〳 18	細網肉腫に就て	病 理 誌	第 2 巻	483頁
〳 18	細網肉腫に就いて	日血会誌	第 7 巻	129頁
〳 18	中村隆治名誉教授病歴並に剖検記録	北越医会誌	第58年	950頁
〳 18	レンチクロザルコマトーゼスの1例	北越医会誌	第58年	1482頁
〳 18	市販 Bufotalis の溶媒 Diäthylenglykol に依る腎臓細尿管上皮細胞並に肝細胞の空胞性変性	北越医会誌	第58年	1661頁
〳 18	肺胞壁上皮細胞被覆に就て	日新医学	第32年	930頁
〳 18	皮膚, 泌尿, 生殖器結核の「セファランチン」治療成績	長谷川秀治編; 結核の化学療法に関する研究(第1報)		569頁
〳 18	剖検例数増加法に関する卑見	病 理 誌	第 2 巻	711頁
〳 19	浜口一郎教授御病歴並に剖検記録, 両側性腎臓結石症続発性化膿性腎盂炎並に糖尿病	北越医会誌	第59年	288頁
〳 19	珪肺症の6剖検例	北越医会誌	第59年	655頁
〳 19	細網肉腫研究の現状	日 臨	第 2 巻	581頁
〳 19	所謂淋巴節竇内皮の本態	医学と生物学	第 6 巻	42頁
〳 19	癩の「セファランチン」療法 第一報	日本医学	3383号	
〳 19	淋巴結節の竇内皮, 細網内皮系統知見補遺	日病理会誌	第34巻	29頁
〳 20	神経性無尿症の1剖検例	日 臨	第 2 巻	880頁
〳 21	細網内皮系統に関する二, 三の問題	日病理会誌	第35巻	34頁
〳 21	細網内皮系統と其の病理	新潟医会誌	第60年	43頁
〳 21	病理学教室から	新潟医会誌	第60年	85頁
〳 21	故横田武三教授病歴並に剖検記録(脳動脈硬化症及び気管支肺炎)	新潟医会誌	第60年	183頁
〳 21	Aschoff 先生の研究生活	新潟医会誌	第60年	233頁
〳 21	珍奇なる2剖検例示説	新潟医会誌	第60年	316頁
〳 21	高熱, 咳嗽, 呼吸困難発作を伴える成人肺門域淋巴腺結核症	病 理 誌	第 4 巻	79頁
〳 21	汎発性皮膚転移を起せる Grawitz 腎腫瘍	日 臨	第 4 巻	745頁
〳 22	細網内皮系統に就て	臨 内 小	第 1 巻	97頁
〳 22	慢性骨髓性白血病兼血小板血病(Thrombocytholeukämie)の1例	新潟医会誌	第61年	117頁

昭和22年	Kupffer 星細胞の本態に関する研究	医学と生物学	第 11 卷	324頁
〳 22	無尿症の病理（臨床的に原因不明のまま終わった4剖検例）	医 学	第 3 卷	245頁
〳 22	肝臓膿瘍と其の穿孔に基づく腹腔膿瘍	手 術	第 1 卷	291頁
〳 22	汎骨髄癆	病 室 と 研	第 5 卷	3頁
〳 22	悪性貧血様血液像と敗血症様の発熱を伴った胃癌	病 室 と 研	第 5 卷	8頁
〳 23	頸部の淋巴性細網肉腫	病 室 と 研	第 5 卷	51頁
〳 23	少女の乳癌	病 室 と 研	第 5 卷	52頁
〳 23	少女の石灰化上皮腫	病 室 と 研	第 5 卷	52頁
〳 23	悪性脈絡膜上皮腫の乳腺転移	病 室 と 研	第 5 卷	52頁
〳 23	病理解剖はどう利用されているか？ （新潟医科大学病理学教室の場合）	病 室 と 研	第 5 卷	73頁
〳 23	試験的切除片はどう取り扱われているか（新潟医科大学病理学教室の場合）	病 室 と 研	第 5 卷	75頁
〳 23	癌性腹膜炎？—胃癌の腹腔内播種	病 室 と 研	第 5 卷	89頁
〳 23	腓骨骨頭の肉腫？	病 室 と 研	第 5 卷	131頁
〳 23	ネフローゼを併発し専らその症状を示した糸球体腎炎	病 室 と 研	第 5 卷	166頁
〳 23	頸部の腫瘍	病 室 と 研	第 5 卷	176頁
〳 23	木原玉汝教授病歴並びに剖検記録（リンパ性細網肉腫症）	病 室 と 研	第 5 卷	180頁
〳 23	細網肉腫	医 学 通 信	第 3 年	1頁
〳 24	アレルギー性疾患の病理	新 潟 医 会 誌	第 63 年	1頁
〳 24	珪肺症について	日 臨	第 7 卷	222頁
〳 24	嗜銀性繊維に関する研究	日 病 理 会 誌	第 38 卷	23頁
〳 24	脾臓細網内皮系統に関する研究（英文）	日 病 理 会 誌	第 38 卷	31頁
〳 24	細網肉腫に就て（英文）	癌	第 40 卷	179頁
〳 24	早期蔓延を起して斃れた乳児結核症例	新 潟 医 会 誌	第 63 年	391頁
〳 24	西山義雄博士病歴並びに剖検記録 極めて長期の経過をとった淋巴性細網肉腫症	手 術	第 3 卷	596頁
〳 24	後腹膜淋巴腺に原発した細網肉腫	新 潟 県 医 師 会 報	第 3 号	4頁
〳 24	Streptomycin治療結核症例の剖検所見知見補遺	日 病 理 会 誌	第 38 卷	132頁
〳 25	病理解剖の所見から見た結核症のストレプトマイシン療法	臨 床	第 3 卷	154頁
〳 25	故柴田経一郎教授病歴並びに剖検記録	医 学	第 8 卷	34頁
〳 25	18才の男子の前縦隔に原発した乳嚢状癌腫の1剖検例	医 学	第 9 卷	250頁
〳 25	細網内皮系統に関する最近の研究	臨 皮 泌	第 4 卷	95頁
〳 25	珪肺症37例の剖検所見に就て	日 病 理 会 誌	第 39 卷	31頁

昭和26年	ネフローゼを合併した続発性萎縮腎	臨 牀	第 4 卷	166頁
◇ 26	腎臓の両側性大円形細胞肉腫	最 新 医 学	第 6 卷	260頁
◇ 26	卵巣の癌肉腫	手 術	第 6 卷	184頁
◇ 26	細網内皮系腫瘍	血液学討議会報告 白血病学論文集		179頁
◇ 26	Bright 氏病の病理	臨 牀	第 4 卷	505, 611 718頁
◇ 26	細網内皮系統の細胞学的研究	日 病 理 会 誌	第 40 卷	216頁
1951	Autopsy findings of silicosis, with special references to tuberculous complications of the lungs.	Acta Path. Jap.	Vol. 1,	P. 107
◇ 26	悪性貧血様血液像と敗血症様発熱を示した1例	新 潟 医 会 誌	第 65 年	289頁
◇ 26	高熱 慢性咳嗽, 喀痰並びに呼吸困難を訴えた1例	新 潟 医 会 誌	第 65 年	653頁
◇ 27	急性黄色肝萎縮症の2例	医 学	第 12 卷	47頁
◇ 27	細網内皮系統とその腫瘍	日 病 理 会 誌	第 41 卷	1頁
◇ 52	Reticuloendothelial system.	Acta Path. Jap.	Vol. 2	S. 113
◇ 27	腸管粘膜固有層間質の網内系細胞に就て (組織球と細網細胞との関係)	日 血 会 誌	第 15 卷	194頁
◇ 27	腹水肝脾腫脹並びに腹壁静脈怒張を呈した1例	新 潟 医 会 誌	第 66 年	79頁
◇ 27	両側性眼球突出症に糸球体腎炎を合併した1例	新 潟 医 会 誌	第 66 年	361頁
◇ 27	化学療法剤の投与によって頻回の咯血を起した肺壞疽の剖検例	日 新 医 学	第 39 卷	497頁
◇ 27	巨大な腎臓腺嚢腫の癌腫化した1例	手 術	第 6 卷	727頁
◇ 28	ミクリッツ氏症候群を呈した白血性肉腫症の1剖検例	綜 臨	第 2 卷	117頁
◇ 28	子宮頸癌の組織像に関する2, 3の問題, 特に之と予後との関連性について	日 産 婦 会 誌	第 5 卷	699頁
◇ 27	顔面の浮腫, 呼吸困難, 心拡大, 心筋障碍並に貧血を伴った上腹腔内腫瘍の1例	新 潟 医 会 誌	第 66 年	613頁
1953	Autopsy findings of tuberculosis treated with antibiotics especially an inoainy concerning the mechanisms of their effects	Acta Med et Biol.	Vol. 1	P. 73
◇ 28	珪肺の病理	単行本「珪肺」		63頁
◇ 28	高熱を伴える広汎な紅皮症の1剖検例	綜 臨	第 2 卷	955頁
1953	Some problems in the pathologic histology of carcinoma of cervix uteri, with special consideration on its relationship to prognosis.	Gann	Vol. 44	P. 401
◇ 28	所謂星細胞脂肪化に就いて	日 病 理 会 誌	第 42 卷	213頁
◇ 28	実験的珪肺症と肺結核症との相関関係に関する研究	日 病 理 会 誌	第 42 卷	309頁
1953	Tumors of the reticulo-endothelial system.	Acta Path. Jap.	Vol. 3	P. 24
◇ 28	上腹部激痛を訴え敗血症様症状を呈した1例	新 潟 医 会 誌	第 67 年	205頁
◇ 28	吐血, 下血, 貧血並びに低蛋白血症を伴った上腹部腫瘍の1例	新 潟 医 会 誌	第 67 年	981頁

昭和29年	所謂進行性鼻壞疽の1剖検例	綜 臨	第 3 卷	962頁
◇ 29	炎症巣に於ける網内系細胞の態度	血液学討議会報告	第 7 輯	121頁
◇ 29	珪肺症の空洞について	日病理会誌	第 43 卷	118頁
◇ 29	無尿を訴えた1例	新潟医学会誌	第 68 年	477頁
◇ 29	細網内皮系統とその腫瘍の一般について 特に興味ある淋巴性細網肉腫の1例	新潟医学会誌	第 68 年	772頁
◇ 29	珪肺 特に其の病理発生及び之と肺結核との 関係	新潟医学会誌	第 68 年	863頁
◇ 30	頭蓋, 眼窩に転移を形成した若年者の後腹膜 腫瘍	新潟医学会誌	第 69 年	823頁
◇ 30	白血病性並びに貧血性血液像を呈した1例	新潟医学会誌	第 69 年	347頁
◇ 30	浮腫, 高血圧, 蛋白尿を訴えた1例	新潟医学会誌	第 69 年	1頁
◇ 30	談話会 “剖検と生検”	最新医学	第 10 卷	1883頁
◇ 30	続発性萎縮腎か悪性腎硬化症か	東医事新誌	第 72 卷	473頁
◇ 30	急性副腎皮質障害による女子中学生 (14才11ヶ月)の疫癩様症候群の1例	最新医学	第 10 卷	2694頁
◇ 30	慢性糸球体腎炎より悪性腎硬化症へ移行した と思われる2例並びに悪性腎硬化症の病理発 生に関する1考案	綜 臨	第 4 卷	265頁
◇ 30	副腎皮質機能亢進性高血圧(結節状皮質肥大) に基づく大動脈破綻失血死の1例	綜 臨	第 4 卷	1746頁
◇ 31	細網内皮系統について, 特に皮膚組織球を中 心として	皮性病誌	第 66 卷	376頁
1956	Über die Natur der Epitheloidzellen und der Typhuszellen.	Beitr. path. Anat.	Bd. 116	S. 200
◇ 31	珪肺の病理	日医事新報	第1665号	3頁
◇ 31	神経性進行性筋萎縮症を合併した汎発性鞏皮症	最新医学	第 11 卷	203頁
◇ 31	梅毒性心血管障害のために悪性高血圧様症状を 示し, 術後80日目に急死した直腸癌	最新医学	第 11 卷	533頁
◇ 31	終始激しい頭痛を訴えた細網肉腫症	最新医学	第 11 卷	585頁
◇ 31	胸 腺 癌	最新医学	第 11 卷	1213頁
◇ 31	日本脳炎	最新医学	第 11 卷	1220頁
◇ 31	リンパ性細網肉腫症	最新医学	第 11 卷	1593頁
◇ 31	長期にわたって腹水の貯溜著しかった肝炎か ら続発性肝硬変症への移行例	最新医学	第 11 卷	1996頁
◇ 31	甲状腺癌を併発した Lindau 氏腫瘍 (Angioreticuloma cerebelli) 例	最新医学	第 11 卷	2237頁
◇ 31	奇怪な好塩基顆粒を持った骨髄性白血病	最新医学	第 11 卷	2244頁
◇ 31	続発性萎縮腎と尿毒症性肺炎	最新医学	第 11 卷	2498頁

昭和31年	後腹膜リンパ節転移が下部大静脈壁に浸潤両側性肺臓に広汎な血行性撒布性転移巣を形成した胃噴門癌	最新医学	第11巻	2706頁
〳 31	腹腔停留卵丸由来のセミノーム例	最新医学	第11巻	2907頁
〳 31	細網内皮系統とその病理	秋田医師会誌	第9巻	1頁
〳 31	再び類上皮細胞並に「ラ氏」型巨細胞の本態に就いて	日病理会誌	第45巻	378頁
〳 31	未熟新生児の死因として注目すべき肺の發育不全状態について	日産婦会誌	第8巻	183頁
〳 31	結核結節に於ける類上皮細胞並びに「ラ氏」型巨細胞の巣球由来説に対する疑義	結核	第31巻	210頁
〳 31	珪肺と結核との関連に関する研究（既存の肺内珪酸塵又は珪症性変化に明らかに影響されて發生遂展する所謂珪肺結核について）	東北医誌	第53巻	310頁
〳 31	珪肺結核（所謂結合型結核）の發生機序に就いて	日病理会誌	第45巻	389頁
〳 31	癌化学療法剤使用例の病理組織学的検査報告	癌	第47巻	464頁
〳 31	泌尿器	吉田, 武田編 病理学各論	上巻(東京) 南山堂	379頁
1956	Angioreticuloma of the central nervous system (so-called Lindau's tumor)	Acta, Path. Jap.	Vol. 6 Supple.	P. 803
1956	Autopsy observations of cases subjected to chemotherapy	Gann	Vol. 47	S. 464
〳 32	臨床家のための剖検例討議集	東京, 中外医学社		
〳 32	造血臓器, 血液, 白血病	緒方知三郎原著 「病理組織学を学ぶ人々に」	改訂判(東京) 金原	351頁
〳 32	結核結節における類上皮細胞の本態について	日臨	第15巻	5頁
〳 32	無尿と急性出血性胃潰瘍を併発した両側性腎結核症	最新医学	第12巻	54頁
〳 32	広汎な蜘蛛膜下腔転移(所謂癌性髄膜炎)を起し, 終始激しい頭痛を訴えた胃癌例〔付〕肝吸虫症	最新医学	第12巻	412頁
〳 32	慢性糸球体腎炎を併発し, 尿毒症性肺炎に斃れた両側性腎結核症	最新医学	第12巻	599頁
〳 32	胸腺リンパ上皮腫	最新医学	第12巻	883頁
〳 32	胸椎骨原発の海綿状血管腫を伴う良性巨細胞腫瘍	最新医学	第12巻	1115頁
〳 32	〔鼎談〕病理学の世界	最新医学	第12巻	1729頁
〳 32	中枢神経系の血管細網腫(所謂 Lindau 氏腫瘍)について	日病理会誌	第46巻	42頁

昭和32年	炎 症	臨床病態生理学 大系	第 3 卷 (総論 1)	329頁
1957	A continued report on reticulo-endothelial system and the changes thereof caused by inflammatory stimulation	Tohoku J. Exper. Med.	Vol. 66	P. 293
◇ 33	細網内皮系統	臨床病態生理学 大系	第 8 卷 (補遺)	15頁
◇ 33	炎症防衛機構に於ける細網内皮系統の役割に就て	最 新 医 学	第 13 卷	986頁
◇ 33	主として頸部に発生し、卵巣、卵管等に転移を起したリンパ性細網肉腫	最 新 医 学	第 13 卷	1114頁
◇ 33	臨床病理学について	通 信 医 学	第 10 卷	753頁
◇ 33	粘液細胞性気管支上皮癌 (付)細菌研究所長の珪肺	最 新 医 学	第 13 卷	2376頁
◇ 33	弥漫性間質性肺線維症 (Hamman-Rich 症候群)	最 新 医 学	第 13 卷	2737頁
◇ 33	第 3 回国際臨床病理学会に出席して	臨 病 理	第 6 卷	261頁
◇ 33	敗 血 症	最 新 医 学	第 13 卷	3379頁
◇ 33	肺アスペルギールス症を併発し、強い反応性細網性を伴った急性骨髄性白血病の 1 剖検例	東 医 事 新 誌	第 75 卷	2頁
◇ 34	全身リンパ節に広汎な転移を示した左側腋窩部皮膚の黒素保有性扁平上皮癌	最 新 医 学	第 14 卷	335頁
◇ 34	胃癌の高度な肝転移例にみられる無尿症	最 新 医 学	第 14 卷	153頁
◇ 34	生前「食道部分切除後プラスチック管移植術」を施行した食道癌	最 新 医 学	第 14 卷	848頁
◇ 34	アメーバー赤痢	最 新 医 学	第 14 卷	1236頁
◇ 34	研究回想をめぐって (話しあい)	医 学 の あ ゆ み	第 29 卷	170頁
◇ 34	大動脈全域及びその大きな分枝の破綻性動脈瘤と高度に肥大した心臓の心筋障害を起した悪性腎硬化症	最 新 医 学	第 14 卷	1467頁
◇ 34	広汎なリンパ節転移を起し臨床上悪性リンパ節腫症を疑われた腹膜並びに右側胸膜中皮腫 (Mesotheliom) の 1 剖検例	最 新 医 学	第 14 卷	1982頁
◇ 34	感染症における網内系細胞反応について	日 新 医 学	第 46 卷	494頁
◇ 34	結核肺切除術実施後偶発性合併症に斃れた 3 剖検例	手 術	第 13 卷	701頁
◇ 34	生野鋺山に於ける珪肺症の17剖検例	最 新 医 学	第 14 卷	2510頁
◇ 34	急性腹膜炎手術後、下肢静脈血栓肺梗塞症を併発した 1 剖検例	手 術	第 13 卷	802頁
◇ 34	珪肺の病理	肺	第 6 卷	265頁
◇ 34	「癥痕性胆管狭窄」に対して行った肝腸吻合術後の死亡例	手 術	第 13 卷	874頁

昭和34年	女性乳房を伴った胸膜中皮腫の1例	最新医学	第14巻	2931頁
◇ 34	日本における珪肺問題 珪肺症の病理	日本の医学の1959年 —第15回日本医学会 総会学術集会記録—	第1巻	279頁
◇ 34	感染と炎症(2) 炎症 炎症における網内系細胞反応	日本の医学の1959年 —第15回日本医学会 総会学術集会記録—	第2巻	61頁
◇ 34	食道癌切除術1年4ヶ月後に再発, 気管支, 心嚢内穿孔をおこして死亡した例	手術	第13巻	965頁
◇ 34	珪肺の病理所見とレ線所見の比較	肺	第6巻	255頁
◇ 34	骨転移のため類白血病反応を起した前立腺癌 日本人における潜在性前立腺癌の問題	最新医学	第14巻	212頁
1959	Experimental studies on the functional condition of RES, especially with reference to the various manifestation types of the leprous and tuberculous foci	Tohoku J. Exper. Med.	Vol. 70	P. 325
◇ 34	胃全切除食道空腸吻合術の後, 汎腹膜炎とと もに空腸輸入脚の捻転閉塞をおこした1例	手術	第13巻	1057頁
◇ 34	Hodgkin 氏病	最新医学	第14巻	3530頁
◇ 34	腫瘍形成性白血病について 特に胸部部腫瘍 の組織発生の検討	癌	第50巻	166頁
1959	Studies on experimental silico-tuber- culosis comparative study with dust of varying contents of Free Silica	Tohoku J. Exper. Med.	Vol. 71	P. 183
1959	On the experimental anthracosis, anthroco- silicosis and the relationship of these to tuberculosis in complication.	Tohoku J. Exper. Med.	Vol. 71	P. 195
◇ 35	病的骨折をもって発病, 全身骨系統への癌転 移を認めた顕微鏡的甲状腺癌の1剖検例	手術	第14巻	66頁
◇ 35	Letterer-Siwe 氏病	最新医学	第15巻	525頁
◇ 35	単球形白血病に全身性 Cryptococcus 感染 症を併発した例	最新医学	第15巻	1095頁
◇ 35	高度な門脈血栓症とそれに基づく胃および小 腸の出血性梗塞並びに胃出血	最新医学	第15巻	1407頁
◇ 35	著明な精神症状を示したエリテマトーデス	最新医学	第15巻	1896頁
◇ 35	頸部リンパ節の腫大と著しい放射線治療効果 から細網肉腫を疑われた肝臓細網内皮腫	最新医学	第15巻	2232頁
◇ 35	肺性心を伴ったリウマチ性肺線維症	最新医学	第15巻	2465頁
◇ 35	病理学総論	(東京) 南山堂		
◇ 35	脳出血(故正宗一教授の臨床経過と剖検記録)	最新医学	第15巻	2961頁

昭和35年	大脳実質内蔓状動脈瘤の破裂による脳出血の1剖検例	日病理会誌	第49巻	221頁
◇ 36	肝硬変を伴った家族性蓄積性細網内皮症（アミノ糖含有多糖体蛋白複合体蓄積症）	最新医学	第16巻	213頁
◇ 36	網内系	最新医学	第16巻	297頁
◇ 36	黒色棘細胞増殖症を伴った胃癌	最新医学	第16巻	658頁
◇ 36	肺線維症の病理—とくに弥漫性間質性肺腺維症を中心として	結核	第35巻	150頁
◇ 36	実験的伝染性貧血馬における肝星細胞の電子顕微鏡的研究—とくにその鉄処理像について—	馬伝染性貧血に関する研究報告	第1集	105頁
◇ 36	伝染性貧血馬末梢血内 Siderozyten の本態について	農林省家畜衛生試験場, 馬伝染性貧血に関する研究報告	第1集	110頁
◇ 36	結核性癥痕の母地に発生したと思われる肺癌と大腸ポリープ癌の重複例	最新医学	第16巻	1713頁
◇ 36	肺線維症の病理	最新医学	第16巻	1865頁
◇ 36	肝臓細網内皮腫（いわゆる Kupffer 氏星細胞肉腫）と甲状腺癌の重複例	最新医学	第16巻	1980頁
◇ 36	原発性重複癌について	日臨	第19巻	1543頁
◇ 36	剖検材料に見られた原発性重複癌について	日病理会誌	第5巻	270頁
◇ 36	リンパ性細網肉腫症とその下垂体, 漏斗への転移による尿崩症並びに小腸壁肉腫巣よりの出血に基づくショック死 付: 続発性(後発死性)肝硬変症	綜臨	第10巻	2001頁
◇ 36	日本網内系学会の創立にあたって	医学のあゆみ	第37巻	122頁
◇ 36	菌状息肉症の一剖検例 付 肺アスペルギールス症	最新医学	第16巻	3275頁
◇ 37	肺のいわゆる早期癌の病理学的検討	胸部疾患	第6巻	328頁
◇ 37	肝星細胞	医薬の門	第2巻	2頁
◇ 37	Letterer-Siwe 氏病	最新医学	第17巻	151頁
◇ 37	網内系の概念	最新医学	第17巻	168頁
1962	A concept of reticuloendothelial system	Tohoku J. Exper. Med.	Vol. 76	P. 107
◇ 37	網内系に関して	最新医学	第17巻	1018頁
◇ 37	胃及び後腹膜部に著しい拡がりを示した細網肉腫	最新医学	第17巻	1254頁
◇ 37	網内系腫瘍	日本血液学全書	第5巻	386頁
◇ 37	微小胃癌の広汎な血行性転移, 特に右腎の癌転移に基づく血尿と汎発性癌性肺栓塞に基因する肺性心	最新医学	第17巻	2457頁

昭和37年	いわゆる白血細網内皮症の症例とその本態論の検討	最新医学	第17巻	2666頁
〳 37	座談会日本における医学研究 第2部 日本における医学研究制度	最新医学	第17巻	2029頁
〳 37	キモプシンに関する病理学的研究	東北医誌	第65巻	480頁
1962	Morphological study of the reticulo- endothelial system	Proceedings of the VIIIth International Congress of Hema- tology	Vol. 2	P. 713
〳 38	連合性心弁膜障害を伴った細網肉腫症 (宮城県, 仙台市, 東北大医師会 C. P. C.)	綜 臨	第12巻	154頁
〳 38	細胆管性肝炎を疑われた胆管閉塞性肝内胆管癌	最新医学	第18巻	686頁
〳 38	網内系の概念	日本血液学全書	第1巻	630頁
〳 38	網内系の形態と機能	日本血液学全書	第1巻	645頁
〳 38	肉眼的に、いわゆる Grawitz 腫瘍型を示した腎の乳頭腺癌	最新医学	第18巻	1628頁
〳 38	Franz Büchner 教授を囲んで —病理学, 癌学, 教育, 文化を語る—	最新医学	第18巻	238頁
〳 38	前立腺の病理	第16回日本医学会 総会学術講演集 (日本医学の1963年版)		451頁
〳 38	リンパ節サルコイドーシスの細胞形態学的研究	第16回日本医学会 総会学術講演集 (日本医学の1963年版)		597頁
〳 38	胃悪性カルチノイド	最新医学	第18巻	2955頁
〳 38	悪性リンパ腫	日医師会誌	第50巻	435頁
〳 38	日本における網内系腫瘍(病理学的立場から)	日網会誌	第3巻	22頁
〳 39	乳癌手術26年後, 虫垂癌の延髄転移による死亡例	最新医学	第19巻	1052頁
〳 39	乳児型 Gaucher 病	最新医学	第19巻	1611頁
〳 39	嚢胞化した腸間膜部平滑筋肉腫, (付)注目すべき中毒性肝細胞障害	最新医学	第19巻	2783頁
〳 39	病理学各論 I	(東京)南山堂		
〳 39	病理学各論 II	(東京)南山堂		
〳 39	肺癌の小脳転移	綜 臨	第13巻	164頁
1964	Pathological studies of tumors of R. E. S. in Japan	Tohoku J. Exper. Med.	Vol. 82	P. 21
〳 40	脊髄神経鞘腫による下半身麻痺とこれに続発した慢性腎盂腎炎性腎硬化症および二次性アミロイド沈着症	最新医学	第20巻	215頁
1965	A further consideration on the concept of the reticuloendothelial system	Proceedings of the IVth International Symposium on Reticuloendothelial System. Morphology, Immunology and Regulation.		P. 3

指導論文目録

発表年	被指導者名	指導論文名	掲載誌名	巻号	頁
昭和13年	柴田 経一郎他	脳下垂体道癌の一例	北越医会誌	第53年	1676
〳 13	保坂 保	小児に見たる高度の水腎性萎縮を伴へる細小動脈硬変症の一例	日病理会誌	第28巻	293
〳 13	赤松 寛	右側小脳橋隅に発生せる Medulloblastom-の1例 (独文)	癌	第32巻	144
1938	H. Akamatsu	Ein Fall von Medulloblastoma cerebelli in der rechten Kleinhirnbrückenwinkel-gegend	Gann	Vol. 32	355
〳 13	入戸野富士雄	細網肉腫症の二剖検例	癌	第32巻	175
1938	F. Nittono, et al.	Ein Fall von Lindemannsche Atrophie multipler Blutdrüsen	Jap. J. med. Sc. Path	Vol. 3	183
〳 13	入戸野富士雄	甲状腺内腫の一部検例	北越医会誌	第53年	321
〳 13	三川 左武郎	興味ある Retikulosarkamatoze の二例	北越医会誌	第53年	1664
〳 13	有光 治水	四十年間放置せられたる両側性巨大卵巣嚢腫の癌性変化 (砂瘤性癌腫) を起せる一剖検例	北越医会誌	第53年	1665
〳 13	入戸野富士雄	稀有なる Lindemann 氏多発性分泌萎縮症の一例	北越医会誌	第53年	1666
〳 14	有光 治水	四十年間放置せられたる巨大卵巣嚢腫の癌性変化 (砂粒性癌腫) を起せる一例	癌	第33年	45
1939	H. Arimitsu	Ein Fall von 40 Jahre unbehandelt gelassenen karzinomatös (Psammokarzinom) entarteten riesigen Ovarialzysten	Gann	Vol. 33	54
〳 14	赤松 寛	視丘下部漏斗附近に発生せる Pinealom の一例 (独文)	癌	第33年	135
〳 14	入戸野富士雄	小網肉腫症の二剖検例	北越医会誌	第54年	230
〳 14	保坂 保	遷延性心内膜炎の剖検三例 (附本邦に於ける本病の統計的観察) (一), (二)	北越医会誌	第54年	255
〳 14	若松 栄一	肺動脈口心内膜炎を伴える先天性心臓の奇型 (室中陥欠損) の一例	北越医会誌	第54年	348
〳 14	入戸野富士雄他	Lindemann 氏多発性内分泌腺萎縮症の一例	北越医会誌	第54年	564
〳 14	三川 左武郎他	興味ある細網肉腫症 (Retikulosarkomatoze) の二例	北越医会誌	第54年	582
〳 14	海津 寛	比較的若年者に見られたる原発性腎臓癌の一部検例	北越医会誌	第54年	708
〳 14	若松 栄一他	Diäthylenglykol 中毒の一例	北越医会誌	第54年	806

昭和14年	三川 左武郎他	細網有重疔の一例追加	北越医会誌	第54年	1183
〳 14	入戸野富士雄	炭末肺の研究	北越医会誌	第54年	1318
〳 14	若松 栄一	尿妊娠反応を呈せる罌丸悪生重寡の剖検例	北越医会誌	第54年	1320
〳 14	有光 治水	摂叢腺癌の剖検例附其統計的觀察	北越医会誌	第54年	1321
〳 15	入戸野富士雄	人体肺臓炭粉沈著症知見補遺	日病理会誌	第30卷	290
〳 15	有光 治水	極めて広範なる転移を示せる摂叢腺癌腫の一例(独文)	癌	第34卷	107
〳 15	三川 左武郎	副腎皮質腺腫の一例	癌	第34卷	120
〳 15	有光 治水他	広汎なる転移を惹起せる摂叢腺癌の一例	日泌会誌	第29卷	2
〳 15	入戸野富士雄	人体肺臓炭粉沈著並に其の転移に関する研究 一人体肺臓炭粉沈着症(炭肺)の研究一	北越医会誌	第55年	210
〳 15	入戸野富士雄	人体肺臓炭粉沈著並に其の転移に関する研究 一人体気管支並に気管分岐部淋巴線に於ける炭粉転移一	北越医会誌	第55年	296
〳 15	入戸野富士雄	人体肺臓炭粉沈著並に其の転移に関する研究 一肺臓並に肺門部淋巴腺沈着炭粉の遠隔臓器内転移に関する研究一	北越医会誌	第55年	296
〳 16	若松 栄一	Äthylenglykol 及びその誘導体急性中毒による腎臓細尿管上及細胞、肝細胞並びに副腎皮質細胞の水泡性変性に就て(独文)	日病理会誌	第31卷	25
〳 16	山口 静夫	急性化膿性骨髓炎に於ける骨組織の吸収機転知見補遺(独文)	日病理会誌	第31卷	294
〳 16	望月 正	悪性機転をとれるヂューリング氏疱疹状皮膚炎の一部検例(独文)	日病理会誌	第31卷	318
〳 16	三川 左武郎	脾動脈 Aneurysma serpentinum 並に同静脈拡張症及門脈系統異態の剖検一例(独文)	日病理会誌	第31卷	658
〳 16	入野戸富士雄	注目すべき組織学的構造を示す Disgerminom の一例(独文)	癌	第35卷	382
〳 16	有光 治水	小脳海綿状血管腫の一例(独文)	癌	第35卷	399
1941	F. Nittono et al	Ein Sektionsfall von rheumatischer Pneumonie.	Jap. J. med. Sc. Path.	Vol. V.	315
〳 16	山口 静夫	急性化膿性骨髓炎の剖検8例	北越医会誌	第56年	715
〳 16	山口 静夫	石灰化上皮腫の三例	北越医会誌	第56年	911
〳 16	竹内 住人	化骨不全症の一部検例	北越医会誌	第56年	955
〳 16	入戸野富士雄他	胃肉腫(Retikulosarkom)の一例	北越医会誌	第56年	1048
〳 16	黒岩 賢一郎	過去4年間我教室に於て経験せられたる細網肉腫に就て	北越医会誌	第56年	1313

昭和16年	赤松 寛	溶血性連鎖球菌菌体分割注射に依る腎臓の変化に就て、実験的絛毬体腎炎知見補遺	北越医会誌	第56年	1314
〳 16	入戸野富士雄	乳幼児消化不良症病理解剖知見補遺	北越医会誌	第56年	1315
〳 16	三川 左武郎他	異常なる剖検所見を呈せる急性骨髄性白血病の一例	北越医会誌	第56年	1330
〳 17	高橋 幸次	放射線肺炎の一剖検例（独文）	日病理会誌	第32巻	309
〳 17	望月 正他	落葉状天疱瘡の症状を以て死亡せるDühring氏疱疹状皮膚炎の一剖検例	病 理 誌	第1巻	102
〳 17	黒岩 賢一郎他	一部癌化せる卵巣甲状腺腫に子宮頸部癌を併発せる一重複悪性腫瘍例	病 理 誌	第1巻	243
〳 17	若松 栄一	水疱性変性知見補遺（Diäthyleny-lenglykol）中毒に基づく上皮性細胞の水疱性変性に就て	病 理 誌	第1巻	489
〳 17	高橋 幸次	興味ある腹部大動脈瘤破裂の二剖検例 附、後出血性脾臓鬆粗化	北越医会誌 病 理 誌	第57年 第1巻	1146 728
〳 17	三川 左武郎他	4ヶ月半の乳児に見られたる孤在性肝臓腺腫	癌	第36巻	198
〳 17	入戸野富士雄他	再び骨髄巨態細胞性亜白血病「ミエローゼ」一名連合性潜状「ミエローゼ」に就て	日血会誌	第6巻	173
〳 17	有光 治水他	「モノチアテン」白血病の一例	日血会誌	第6巻	251
〳 17	竹内 住人他	「バラミエロプラステン」白血病の一例	日血会誌	第6巻	294
〳 17	若松 栄一他	乳房肥大及び妊娠反応陽性なりし卵巣丸悪性腫瘍の2例に就て	日泌会誌	第33巻	1
〳 17	赤松 寛	溶血性連鎖球菌菌体分割注射に依る腎臓変化に就て（実験的絛毬体腎炎知見補遺）	北越医会誌	第57年	738
〳 17	三川 左武郎他	淋巴性白血病の二例	北越医会誌	第57年	859
〳 17	今井 一雄	諸臓器のアレルギー性組織変化を伴へる慢性副鼻腔炎の一検例	北越医会誌	第57年	1155
〳 17	黒岩 賢一郎他	胃滑平筋肉腫の一例	北越医会誌	第57年	1158
〳 17	藤卷 茂夫他	戦争と蛔虫に就て	軍医団誌	第359号	453
〳 17	保坂 保	肺臓特に肺胞上皮細胞の発生組織学的研究知見補遺	北越医会誌	第57年	112
〳 17	森 文彦他	石炭、煉炭に因る一酸化炭素中毒の二例	北越医会誌	第57年	217
〳 17	高橋 幸次他	形成不能性血液像を以て終焉せる慢性骨髄性白血病の一剖検例	北越医会誌	第57年	1160
〳 18	保坂 保	肺胞上皮細胞の発生組織学的研究知見補遺（独文）	日病理会誌	第33巻	357
〳 18	竹内 住人	珪肺症の実験的研究（独文）	日病理会誌	第33巻	362

昭和18年	高橋 幸次	家兎鉄肺症の実験的研究（第一報） （独文）	日病理会誌	第33巻	365
〳 18	伊藤 辰治他	小脳完全欠損症の一部検例（英文）	日病理会誌	第33巻	375
〳 18	三川 左武郎	稀有なる子痲腎変化	日病理会誌	第33巻	392
〳 18	伊藤 辰治	Gargoylism	病 理 誌	第 2 巻	389
〳 18	今井 一雄	諸臓器のアレルギー性組織変化を伴 える慢性副鼻腔炎の一部検例	病 理 誌	第 2 巻	431
〳 18	伊藤 辰治他	視神経交叉より発生せる膠腫の三剖 検例（英文）	癌	第37巻	226
〳 18	村上 親義	左側腎臓の類副腎腫を伴える食道癌 肉腫の一部検例	癌	第37巻	243
〳 18	T. Ito et al	Primary gliomas of the optic chiasma	Gann	Vol. 37	439
〳 18	村上 親義	食道癌肉腫の二剖検例	癌	第37巻	442
〳 18	中村 敏之他	モノチーテン白血病の一例	北越医会誌	第58年	994
〳 18	長谷川健次郎他	トロンボチトロイケミの一例	北越医会誌	第58年	995
〳 18	黒岩 賢一郎他	細網肉腫の血液像	北越医会誌	第58年	996
〳 18	桐生 勢一郎	肺臓癌の三十剖検例	北越医会誌	第58年	996
〳 18	藤巻 茂夫	中支に観たる所謂栄養失調症の剖検 例に就て	北越医会誌	第58年	998
〳 18	藤巻 茂夫	中支軍に発せる所謂栄養失調症に就 て	軍医団誌	第373号	31
〳 19	藤巻 茂夫	バラチフスの病理解剖に就て	日病理会誌	第34巻	1
〳 19	斎藤 謙	S 鉱山に於ける珪肺症の研究	日病理会誌	第34巻	20
〳 19	竹内 住人	珪肺症の実験的研究	日病理会誌	第34巻	20
〳 19	高橋 幸次	鉄肺症の実験的研究	日病理会誌	第34巻	21
〳 19	藤巻 茂夫他	アメーバ赤痢性肝膿瘍の剖検14例に 就て	日病理会誌	第34巻	26
〳 19	三川 左武郎他	過去6ヶ年間に於ける外来病的組織 材料の検査成績	北越医会誌 日病理会誌	第59年 第34巻	991 46
〳 19	晒屋 孫人	斑紋脾の一部検例	日病理会誌	第34巻	56
〳 19	藤巻 茂夫他	妊娠晩期中毒症（Ödnephrose）	病 理 誌	第 3 巻	95
〳 19	藤巻 茂夫	バラチフスの病理解剖，主としてチ フスとの差異に就て	病 理 誌	第 3 巻	131
〳 19	桐生 勢一郎	肺臓癌肉腫の一部検例	病 理 誌	第 3 巻	116
〳 19	藤巻 茂夫	チフス病変を基として観察せる免疫 の病理学的意義	病 理 誌	第 3 巻	194
〳 19	高橋 幸次	所謂鉄肺症の実験的研究	新人病理業 集	第 9 巻 60輯	1
〳 19	藤巻 茂夫	A型バラチフスの病理解剖に就て	日伝染会誌	第19巻	1

昭和19年	桐生 勢一郎	Kline 氏梅毒反応に就て	北越医学会誌	第59年	1
〳 19	黒岩 賢一郎	淋毒性細網肉腫の研究	北越医学会誌	第59年	120
〳 19	藤巻 茂夫他	赤痢に於ける合併症としての肝膿瘍 殊にアメーバ赤痢性肝膿瘍に就て	北越医学会誌	第59年	117
〳 19	竹内 住人	珪肺症の組織発生に関する実験的研究	北越医学会誌	第59年	306
〳 19	斎藤 謙	珪肺症の知見補遺	北越医学会誌	第59年	675
〳 19	桐生 勢一郎	人体肺臓癌の研究 三十剖検例に就て	北越医学会誌	第59年	773
〳 19	三川 左武郎	類澱粉変性発生に関する研究知見補遺	北越医学会誌	第59年	968
〳 19	高橋 幸次	実験的家兎炭粉沈著症知見補遺	北越医学会誌	第59年	1165
〳 19	高橋 幸次	所謂鉄肺症の実験的研究	北越医学会誌	第59年	1208
〳 19	赤穂 節義	興味ある遷延性心内膜炎の一剖検例	北越医学会誌	第59年	1213
〳 19	晒屋 孫人	斑紋脾 (Fleckmilz) を伴へる悪性 腎硬化症の一剖検例	北越医学会誌	第59年	1215
〳 19	赤穂 節義他	珪肺患者の血液所見	北越医学会誌	第59年	1301
〳 20	黒岩 賢一郎	淋毒性細網肉腫の研究	新大病理研報	61輯	
〳 20	村上 親義	淋巴結節細網内皮系組織の研究	新大病理研報	62輯	
〳 21	佐藤 長英他	胸腺淋巴上皮腫の一剖検例	新潟医学会誌	第60年	14
〳 21	桐生 勢一郎	ヒノン塗布による甘日鼠肺臓癌発生 実験(滝沢) 追試	新潟医学会誌	第60年	71
〳 21	中 畠 健他	興味ある細網肉腫二剖検例	新潟医学会誌	第60年	77
〳 21	桐生 勢一郎	肺臓癌と珪肺症との関係に就て	新潟医学会誌	第60年	100
〳 21	藤巻 茂夫	腸チフスの免疫	新潟医学会誌	第60年	138
〳 21	藤巻 茂夫他	実験的海濱結核症に対するプロミン の効果(抄)	新潟医学会誌	第60年	173
〳 22	酒井 節義也	珪肺症患者の血液所見に就て	新潟医学会誌	第61年	50
〳 22	藤巻 茂夫他	アメーバ赤痢	新潟医学会誌	第61年	172
〳 22	小島 瑞他	肺臓原発性の所謂異処性悪性絨毛上 皮腫に就て	新潟医学会誌	第61年	273
〳 22	堀 五郎	肋膜に原発せる巨大肉腫の一例	新潟医学会誌	第61年	313
〳 22	長谷川 久次	副腎癩の研究 (3)病理組織学的研究	新潟医学会誌	第61年	320
〳 22	小宅 洋	頭蓋底粘液肉腫の一剖検例	新潟医学会誌	第61年	368
〳 22	小島 瑞	グラヴィッツ氏腫瘍と褐色素	新潟医学会誌	第61年	383
〳 22	萩野 秀夫他	横行結腸腸間膜内に原発せるカルチ ノイドの一例	新潟医学会誌	第61年	410
〳 22	矢川 寛一	膵臓 Langerhans 氏島の撰写的類澱 粉症について	日病理会誌	第36卷	32
〳 22	藤巻 茂夫	コレラ12例に於ける剖検所見	日病理会誌	第36卷	65
〳 22	晒屋 孫人	人体頸動脈腺の病理学的研究	日病理会誌	第36卷	50

昭和22年	藤 卷 茂 夫	所謂潜伏性胃癌の四例	手 術	第 1 卷	21
〳 23	有 光 治 水	肝臓結核結節の組織発生の研究	日病理会誌	第37卷	94
〳 23	大 森 幸 夫	甘味剤 4-nitro-2-Aminophenetol の動物実験成績	日病理会誌	第37卷	84
〳 23	酒 井 節 義	珪肺症の肺の結核性変化に及ぼす影響	日病理会誌	第37卷	99
〳 23	藤 卷 茂 夫他	マウスチフス菌による免疫の形態学的研究 (第一報)	日病理会誌	第37卷	133
〳 23	北 村 四 郎	脳栓塞に依り病的睡眠を来たせる遷延性心内膜炎の一剖検例について	日病理会誌	第37卷	178
〳 23	矢 川 寛 一他	脾臓 Langerhans 島類澱粉症と糖尿病	病室と研	第 5 卷	59
〳 23	藤 卷 茂 夫他	小児巨細胞性肺炎	病室と研	第 5 卷	94
〳 23	萩 野 秀 夫	横行結腸腸間膜内に発生せるカルチノイドの一例	癌	第39卷	14
〳 23	小 島 瑞	黒素及び脂褐素の多量に出現した非定型的類副腎腫の一例	癌	第39卷	18
〳 23	佐 藤 一 郎	佐渡鉱山に於ける珪肺症の臨牀的並びに病態生理的研究, 特に珪肺補償時期の検討	新大病理研報	63輯	1
〳 23	酒 井 節 義	珪肺性変化の存在が肺結核症に及ぼす影響に関する研究	新潟医学会誌	第62年	7
〳 23	藤 卷 茂 夫	故金城信貫氏の剖検所見に就て (職業性レ線癌)	新潟医学会誌	第62年	45
〳 23	大 森 幸 夫他	甘味剤 4-nitro-2-Aminophenetol (日曹) の動物実験成績に就て	新潟医学会誌	第62年	93
〳 23	大 森 幸 夫他	本年新潟県下に流行した馬の脳炎に就て	新潟医学会誌	第62年	140
〳 23	有 光 治 水	肝臓結核結節の組織発生の研究	新潟医学会誌	第62年	199
〳 23	藤 卷 茂 夫他	続発性肝硬変	新潟医学会誌	第62卷	347
〳 23	矢 川 寛 一	卵巣癌に直腸癌の併発した一剖検例	新潟医学会誌	第62年	461
1947	M. Kasuya et al	Pathological and hitological study on glioma retinae	Fol. Psychiatr. Vol. 2 Jap.		266
〳 23	藤 卷 茂 夫	膵頰結石による尿閉	手 術	第 3 卷	37
〳 23	藤 卷 茂 夫	形態学上の免疫の史的考察	医 学	第 5 卷	146
〳 24	北 村 四 郎	リポイドネフローゼの一部検例	日病理会誌	第38卷	93
〳 24	大 西 登	全身類澱粉変性症の一剖検例に就て	日病理会誌	第38卷	97
〳 24	矢 川 寛 一	副腎細網内皮系統に関する研究 (第 1 報)	日病理会誌	第38卷	30
〳 24	大 森 幸 夫	細網内皮系統の細胞学的研究 (第一報) (英文)	日病理会誌	第38卷	34
〳 24	萩 野 秀 夫	骨髄細網内皮系統に関する研究 (英文)	日病理会誌	第38卷	195

昭和24年	長谷川健次郎他	甘日鼠チフスの免疫形態学的研究 (第二報) (英文)	日病理会誌	第38巻	231
〳 24	藤 卷 茂 夫	肝星細胞肥大の免疫学的意義(英文)	日病理会誌	第38巻	214
〳 24	長谷川 恒 夫	珪肺症と網雲母(英文)	日病理会誌	第38巻	337
〳 24	島 田 猪一郎他	骨髓細網肉腫(Ewing氏肉腫)の一例	癌	第40巻	183
〳 24	北 村 四 郎	胃の癌肉腫に就て	癌	第40巻	214
〳 24	望 月 正	子宮癌の研究	癌	第40巻	207
〳 24	小 島 瑞	細網内皮症の研究	日血会誌	第12巻	131
〳 24	小 川 亨他	職業上発生せるレ線癌の一部検例	新潟医学会誌	第63年	349
〳 24	中 島 健	嗜銀性纖維に関する研究	新潟医学会誌	第63年	277
〳 24	大 森 幸 夫	甘味剤 4-nitro-2-Aminophanetol の動物実験成績	新潟医学会誌	第63年	354
〳 24	佐 藤 長 英他	脾臓細網内皮系統に関する研究 (英文)	日病理会誌	第38巻	31
〳 24	佐 藤 長 英	脾臓細網内皮系統に関する研究	新潟医学会誌	第63年	365
〳 24	萩 野 秀 夫	骨髓細網内皮系組織の研究	新潟医学会誌	第63年	287
〳 25	小 島 瑞	血球 Nadi 反応の1改良法	日血会誌	第13巻	243
〳 25	小 島 瑞	白血病に於ける細網内皮系統の役割 に就て	日病理会誌	第39巻	34
〳 25	小 島 瑞	極めて綠色腫に類似したる交感神経 形成細胞腫の1例	日血会誌	第13巻	248
〳 25	小 島 瑞	細網内皮症の研究 第1篇	日血会誌	第13巻	272
〳 25	小 島 瑞	細網内皮症の研究, 第2篇, 白血病 と細網内皮症との関係	日血会誌	第13巻	363
〳 25	大 西 登	リチオンカルミンによる生体染色の 再検討	日病理会誌	第39巻	56
〳 25	大 西 登	リチオンカルミンによる生体染色の 再検討(続報)	日病理会誌	第39巻 地方会号	20
〳 25	大 崎 完 一他	異型肝癌の1剖検例	臨 牀	第3巻	887
〳 25	谷 内 泰 寛他	18才の男子の前縦隔に原発した乳嚢 状癌腫の1剖検例	医 学	第9巻	250
〳 25	矢 川 寛 一	副腎細網内皮系統に関する研究	新潟医学会誌	第64年	556
〳 25	田 中 壮 介	Kupffer 氏星細胞の本態に関する 研究	新潟医学会誌	第64年	472
〳 25	島 田 猪一郎	最近13年間に於ける剖検例に関する 統計	新潟医学会誌	第64年	192
〳 25	望 月 正	子宮癌に関する研究	新潟医学会誌	第64年	274
〳 25	大 西 登	病的剔出組織検査材料に関する統計	新潟医学会誌	第64年	186
〳 25	北 村 四 郎	Hodgkin 氏病について	新潟医学会誌	第64年	649
1950	S. Kitamura	Study on carcinosarcoma of stomach	Gann	Vol. 41	15

昭和25年	藤 卷 茂 夫	剔出腎臓結核症の1例	手 術	第4巻	45
◇ 25	藤 卷 茂 夫他	免疫の形態学的研究(Ⅲ)パラフィン油に包埋せる人型結核死菌をモルモットの睪丸内注射に際する病変	日病理会誌	第39巻	87
◇ 25	島 田 猪一郎他	聴神経腫瘍類似症状を呈せる岩様骨髄性細網肉腫(Ewing氏腫瘍)の1剖検例	臨 牀	第3巻	265
◇ 25	河 内 重 三他	肺動脈硬化症の一剖検例	日病理会誌	第39巻 地方会号	8
◇ 25	小 宅 洋	松果腺の病理組織学的研究,特に裏腫及び神経膠板について	日病理会誌	第39巻 地方会号	69
◇ 26	小 島 瑞	細網内皮症の研究,第3篇反応性細網内皮症に就て	日血会誌	第14巻	39
◇ 26	伊 藤 辰 治他	17ヶ年に亘り脊髄症状を呈した一例	新潟医学会誌	第65年	505
◇ 26	伊 藤 辰 治他	急性発症を起したアヂソン氏病	新潟医学会誌	第65年	81
◇ 26	小 島 瑞	細網内皮症の研究,第4篇狭義の細網内皮症に就て	日血会誌	第14巻	323
1951	M. Kojima	A study of reticuloendotheliosis	Acta. Path. Jap.	Vol. 1	156
1951	M. Kojima	An inaproveed method of oxydase reaction	Acta. Path. Jap.	Vol. 1	139
◇ 26	小 島 瑞	血球形態学に於ける進歩	新潟医学会誌	第65年	644
◇ 26	大 崎 完 一	細網肉腫の細胞学的研究(第1報)	新潟医学会誌	第65年	223
◇ 26	島 田 猪一郎	下垂体細網内皮系統に関する研究(第1報)	日病理会誌	第40巻	215
◇ 26	長 浜 真 徳	家兎,アロキサン糖尿病の研究,第1報副腎剔除のアロキサン糖尿病に及ぼす影響について	日病理会誌	第40巻	402
◇ 26	小 島 瑞	オキシンターゼ反応の一改良法	医学と生物学	第18巻	65
1952	N. Onishi	Study on reticulo-endothelail system in the central nervous system	Fol. Psychiatr. Jap.	Vol. 5	263
◇ 27	小 島 瑞他	血液単球に就て	日血会誌	第15巻	399
◇ 27	大 西 登	生体染色の研究,第1篇リチオンカルミンに依る生体染色	日血会誌	第15巻	365
◇ 27	大 崎 完 一	細網肉腫の細胞学的研究(第2報)	癌	第43巻	182
◇ 27	鍵 高 敏 郎他	細網肉腫のナイトロジェンマスタード使用経験(第1報)	耳鼻咽喉科	第24巻 1号	8
◇ 27	大 森 幸 夫	細網内皮系統の細胞学的研究	日血会誌	第15巻	127
◇ 27	大 森 幸 夫	脾臓剔除と肝星細胞	日血会誌	第15巻	349
◇ 27	野 方 誠一郎	肺胞内大喰細胞の本態に就て(第2報)肺結核病巣形成初期に於ける反応細胞の研究	日病理会誌	第41巻 地方会号	231
◇ 27	庭 山 元	各種動物の結核性病巣に於けるビタミンCの消長	日病理会誌	第41巻 地方会号	289

昭和27年	瀬戸山 宏 邦	珪肺症の組織発生に関する研究, 第1 篇酸化第二鉄粉による珪症性変化の発生阻止作用に就て	新潟医学会誌	第66年	767
1952	S. Fujimaki et al	Immuno-morphological study of experimental typhoid	Acta Path. Jap.	Vol. 2	65
〳 27	藤 卷 茂 夫	アレルギーをめぐる最近の諸問題	新潟医学会誌	第66年	793
〳 27	長谷川 広	マウスのチフス性病変の細胞学的研究(第1報) 肝臓内チフス小結節構成細胞について	日病理会誌	第41巻	195
〳 27	長谷川 広	マウスのチフス性病変の細胞学的研究(第2報)所謂チフス細胞について	日病理会誌	第41巻 地方会号	332
〳 27	小 宅 洋	松果体の病理組織学的知見補遺	新潟医学会誌	第66年	109
〳 27	大 西 登	中枢神経系統に於ける細網内皮系統の研究	日病理会誌	第41巻	427
〳 27	村 田 純一郎	腹腔内細胞の研究(第1報) 正常時腹腔細胞に就いて	日病理会誌	第41巻 地方会号	229
〳 27	谷 山 泰 寛	口腔周辺特に唾液腺の所謂内皮腫について(第2報)	癌	第43巻	186
〳 27	伊 藤 辰 治他	慢性下痢, 脾腫, 貧血を主訴とする1例	新潟医学会誌	第66年	295
〳 27	長 浜 真 徳	家兎アロキサン糖尿病の研究, 第3報下垂体剔除のアロキサン糖尿病に及ぼす影響について	日病会誌	第41巻	286
〳 27	佐 藤 有 一	実験的塵肺症に関する基礎的研究(第1報)	日病理会誌	第41巻 地方会号	319
〳 28	大 西 登	生体染色の研究, 第2篇トリパン青による生体染色	日血会誌	第16巻	28
〳 28	大 西 登	生体染色の研究, 第3篇イサミン青墨汁による実験	日血会誌	第16巻	77
〳 28	大 西 登	生体染色の研究, 第4編, 総括考案	日血会誌	第16巻	123
〳 28	佐 藤 有 一	実験的塵肺症に関する基礎的研究第2報 珪酸粉塵に対する反応細胞の研究	日病理会誌	第42巻	221
〳 28	占 田 英子他	胸腔内細胞の研究(第1報) 正常時の胸腔内細胞に就て	日病理会誌	第42巻	224
〳 28	村 田 純一郎	腹腔内細胞の研究(第2報) 刺戟時に於ける腹腔内細胞に就て	日病理会誌	第42巻	224
〳 28	小 島 瑞他	鼠チフス症の血液学的考察特に血液単球の役割に就て	日血会誌	第16巻	105
〳 28	上 兼 堅 治	結核結節に於ける類上皮細胞の細胞学的研究	日病理会誌	第42巻	512
1953	S. Fujimaki et al	On the vitamin C-content in tuberculous tissue of varius animals	Acta med. Biol.	Vol. 1	132
〳 28	藤 卷 茂 夫	腫瘍の免疫について	新潟医学会誌	第67年	605

昭和28年	長 浜 真 徳	家兔アロキサン糖尿病の研究 特に副腎並に下垂体剔除のアロキサン糖尿病に及ぼす影響について 第1—4編	日内分泌会誌	第28巻	279
1953	S. Nagahama	Studies on the influence of adrenalectomy and hypophysectomy upon alloxan-diabetes	Acta med. Biol.	Vol. 1	191
1953	宮 田 卓	左側卵巢周辺部より発生せる癌腫の1剖検例	癌	第44巻	243
〳 28	鳥 田 猪一郎	胸腺の細網内皮系細胞について	新潟医学会誌	第67年	342
〳 28	鳥 田 猪一郎	下垂体細網内皮系統に関する研究	新潟医学会誌	第67年	630
〳 28	大 崎 完 一	細網肉腫の細胞学的研究	新潟医学会誌	第67年	422
〳 28	谷 内 泰 寛	口腔周辺特に耳下腺の所謂混合腫瘍の組織発生に就いて	新潟医学会誌	第67年	549
〳 28	加 納 学	所謂 Splenozyten の本態に関する研究 第1編 Splenozytenに関する従来の文献と正常脾臓網内細胞並びに単球の超生体染色像に就て	日血会誌	第16巻	1
〳 28	加 納 学	所謂 Splenozyten の本態に関する研究 第2編 刺激時脾臓に於ける網内系細胞と単球の超生体染色像に就て	日血会誌	第16巻	40
〳 28	加 納 学	所謂 Splenozyten の本態に関する研究 第3編 脾臓の生体染色及び貪喰試験	日血会誌	第16巻	127
〳 28	加 納 学	所謂 Splenozyten の本態に関する研究 第4編 脾臓網内系細胞並に単球の爾余の各種細胞学的研究	日血会誌	第16巻	133
〳 28	伊 藤 辰 治他	腹部膨満, 便秘, 胃部被圧感を主訴とせる1例	新潟医学会誌	第67年	717
〳 28	伊 藤 辰 治他	貧血, 腸閉塞, 肺壞疽様症候を呈した1例	新潟医学会誌	第67年	507
〳 28	伊 藤 辰 治他	急激な頭痛と悪心意識消失発作を繰返した1例	新潟医学会誌	第67年	1
〳 28	加 納 学	所謂 Splenozyten の本態に関する研究第5編全編の総括, 考案並びに結論	日血会誌	第16巻	298
1953	M. Kano	Study on the nature of so-called splenocyte	Acta med. Biol.	Vol. 1	97
〳 29	古 田 英 子他	実験的結核症の血液学的研究, 特に白血球の炎症巣出現程度に就て	日血会誌	第17巻	52
1954	Y. Omori	Cytological studies on reticulo-endothelial system	Acta med. Biol.	Vol. 2	439
〳 29	野 方 誠一郎	肺胞内食細胞の本態に関する研究	新潟医学会誌	第68年	128
1954	S. Nogata	Study on the nature of alveolar phagocytes.	Acta. med. Biol.	Vol. 2	517

昭和29年	石井 義文	実験的珪肺症と肺結核症との相関々係に関する研究	労 科 学	vol. 30	347
〳 29	佐藤 有一	実験的珪肺症に関する基礎的研究, (第1編) 珪酸粉塵に対する動物種及びその臓器差による反応の相違について	新潟医学会誌	第68年	253
〳 29	佐藤 有一	実験的珪肺症に関する基礎的研究 (第2編) 珪酸粉塵に対する反応食細胞の研究	労 科 学	vol. 30	69
〳 29	宮田 卓	子宮頸癌の組織所見に基づき予後決定の可能性に就いて (特に之が今井氏 C. P. L, 分類と予後との関係)	新大病理研報	第65輯	1
〳 29	河内 重三	流動パラフィンに包埋せる結核死菌による病変の病理組織学的研究	新潟医学会誌	第68年	38
1954	S. Fujimaki et al	Pituitary lesions especially of the diminution of basophilic cells in Addison's disease (Report of a case)	Acta med. Biol.	Vol. 2	609
1954	G. Niwayama	Fatty degeneration of so-called stellate cell.	Acta med. Biol.	Vol. 2	649
〳 29	長谷川 広	所謂チフス細胞の本態に関する研究	日血会誌	第17巻	433
〳 29	伊藤 辰治他	中年婦人に於ける高度な全身衰弱, 倦怠感並びに食欲不振を訴えた1列	新潟医学会誌	第68年	203
〳 29	笹野 伸昭	人胎児及び乳幼児に於ける副腎の研究, 特に退縮と石灰沈着について	日病理会誌	第43巻 地方会号	242
〳 29	綿貫 勤他	粘液水腫の1剖検例	日病理会誌	第43巻 地方会号	268
〳 29	小島 瑞	脾腫の病理	綜 医 学	第11巻	865
〳 29	高垣 衛	寒天注入による流血中巨細胞出現実験の吟味	日血会誌	第18巻	286
〳 30	笹野 伸昭	諸種ホルモンの副腎皮質に及ぼす影響に関する実験的研究 第1報 性腺刺戟ホルモン連続投与した去勢雄白鼠の副腎及び脳下垂体の組織学的所見について	東北医学会誌	第51巻	415
〳 30	植林 五郎地	広汎な肝臓転移を惹起した両側副腎 Sympathogonium の1剖検例	外科の領域	第3巻	596
〳 30	上兼 堅治	結核結節に於ける類上皮細胞並びに「ラ」氏型巨細胞の本態に就いて	日血会誌	第18巻	107
〳 30	村田 純一郎	腹腔内食細胞の研究 前編, 腹腔内食細胞の細胞学的研究 後編, 腹腔内細胞の由来に就いて	日血会誌	第18巻	38
〳 30	庭山 元	所謂肝星細胞脂肪化に関する研究	日血会誌	第18巻	79
〳 30	笹野 伸昭他	手術後広汎な肝転移を来した十二指腸乳頭癌	最新医学	第10巻	2700

昭和30年	笹野 伸 昭他	アジソン氏病並に非アジソン性広汎性副腎結核症の副腎病変について	東北医誌	第51巻	224
〳 30	笹野 伸 昭	副腎皮質の病理—特に Stress の問題を中心として	最新医学	第10巻	1391
〳 30	小島 瑞他	腹膜仮性粘液腫の1剖検例並びにその生化学的性状について	癌	第46巻	240
〳 30	村田 純一郎他	大網並びに腹腔内食細胞の発生学的研究	日血会誌	第18巻	286
〳 30	小島 瑞他	脂肪生体染色の研究	日血会誌	第18巻	297
〳 30	小島 瑞他	脂肪の生体染色に就いて	日血会誌	第18巻	642
1955	小島 瑞他	家族性黒内障性痴呆 (Tay-Sacks病) の1剖検例 (英文)	Acta Path. Jap.	Vol. 5 Supple.	551
〳 30	笹野 伸 昭他	動脈硬化性副腎皮質萎縮症の提唱, 原発性副腎萎縮によるアジソン氏病の1剖検例	綜医学	第12巻	767
〳 30	笹野 伸 昭他	胃滑平筋肉腫の1剖検例	東北医誌	第52巻	562
〳 30	笹野 伸 昭他	胃滑平筋肉腫の2剖検例	癌	第46巻	248
〳 30	笹野 伸 昭	諸種ホルモンの副腎皮質に及ぼす影響に関する実験的研究 第2報	日病理会誌	第44巻	118
〳 30	緒方 誠之	癌性肺炎像の肺転移を示した未分化型甲状腺癌 (所謂甲状腺肉腫) の1剖検例	最新医学	第10巻	2389
〳 31	広川 俊	珪肺の合併症としての肺の結核性変化に就いて	労科学	第32巻	11
〳 31	伊藤 実他	Ectodermose érosive pluriorificielle	最新医学	第11巻	118
〳 31	黒川 利雄他	聴神経腫瘍を併発したへパトーム	最新医学	第11巻	139
〳 31	小島 瑞他	結核性髄膜炎	最新医学	第11巻	215
〳 31	笹野 伸 昭他	自発性気胸例	最新医学	第11巻	83
〳 31	小島 瑞他	球麻痺	最新医学	第11巻	179
〳 31	笹野 伸 昭他	Hand-Schüller-Christian 氏病を伴い、Simmonds 氏症の症状を示した漏斗部原発性松果腺腫	最新医学	第11巻	171
〳 31	綿貫 勤他	門脈幹の先天性狭窄による脾腫と食道静脈瘤破裂	最新医学	第11巻	539
〳 31	笹野 伸 昭他	胃潰瘍手術後の血清肝炎	最新医学	第11巻	48
〳 31	高垣 衛他	脊椎骨転移巣で悪性血管内皮腫様の像を示した左腎腫瘍	最新医学	第14巻	197
〳 31	笹野 伸 昭他	胃ホジキン氏病の1剖検例並びに文献的考察	臨消	第4巻	90
〳 31	笹野 伸 昭他	流行性髄膜炎を起こした胸腺リン巴体質児の1剖検例	小臨	第9巻	291
〳 31	笹野 伸 昭他	諸種ホルモンの副腎皮質に及ぼす影響に関する実験的研究	日病理会誌	第45巻	453

昭和31年	笹野 伸 昭他	シモンズ氏症候群を伴った松果腺腫の2剖検例	癌	第47巻	740
〳 31	笹野 伸 昭他	病屍体副腎重量の統計的研究	東北医誌	第54巻	569
〳 31	小島 瑞他	多発性骨髄腫の1例及びその剖検	内科の領域	第4巻	472
〳 31	小島 瑞他	多発性骨髄腫の興味ある2・3の組織像	日血会誌	第19巻	261
〳 31	綿貫 勤他	抗生物質の投与によって注目すべき腸管及び脾臓変化を惹起した乳児下痢症の1剖検例〔付〕腎石灰転移並びに潰瘍性石灰化性膀胱炎	綜医学	第13巻	104
〳 31	小島 瑞他	体内内食細胞の本態	日血会誌	第19巻	236
〳 31	小島 瑞他	被刺戟状態下の組織球の変態像について	日病理会誌	第45巻	389
〳 31	緒方 誠之	破骨細胞の研究第1報 皮下骨粉注入実験	日病理会誌	第45巻	390
〳 31	並木 岡一他	急性虫垂炎の症状を反覆した虫垂癌の1例	癌の臨	第2巻	65
〳 31	並木 岡一	人胎盤の病理組織学的研究 特に Vines 氏及び PAS 染色に就て	東北医誌	第53巻	129
〳 31	林 炳文	珪肺に於ける肺血管壁変化の形態学的研究—結核合併例に就て—	東北医誌	第53巻	108
〳 31	林 炳文他	ナイトロミンによる化学療法で腫瘍細胞には、かなりの効果をあげながら中毒死を起したと思われる腹腔癌丸セミノームの1剖検例〔付〕副腎皮質石灰化	東北医誌	第52巻	260
〳 31	島 多門他	皮膚における悪性細網症 第2編 電撃型菌状肉腫に擬せられた細網肉腫症	皮性病誌	第66巻	546
〳 31	宮川 慶吾他	脊髄麻痺を伴える綠色腫の1例	東北医誌	第53巻	432
〳 31	宮川 慶吾他	筋萎縮を伴える汎発性鞏皮症の1例	東北医誌	第54巻	83
〳 31	宮川 慶吾他	Mycillin注射後の大動脈破裂による死亡例	日法医誌	第10巻	223
1956	N. Sasano et al	Uremic pneumonitis	Acta. Path. Jap.	Vol. 6 Supple.	569
〳 31	木村 芳正	食道平滑筋肉腫と胃門柱上皮癌の併発した1剖検例(英文)	癌	第47巻	698
〳 32	木村 芳正他	重複腫瘍—食道肉腫と胃癌とを併発した稀有なる1例について	臨消	第5巻	31
〳 32	綿貫 勤他	所謂 Leukosarkomatose(Sternberg)の1剖検例及びその本態に関する考察	内科の領域	第5巻	554
〳 32	若狭 治毅他	肺出血により急死した僧帽弁不全症	最新医学	第12巻	2413
〳 32	綿貫 勤他	空腸平滑筋肉腫	最新医学	第12巻	2421
〳 32	林 輝 昭他	悪性咽頭デフテリー	最新医学	第12巻	2804

昭和32年	小島	瑞他	白, 巨核球血症の1例	最新医学	第12巻	3027
〳 32	小島	瑞他	子宮癌手術後発見された血小板減少性紫斑病	最新医学	第12巻	2284
〳 32	笹野 伸	昭他	手術後9年を経て尿管症を示した乳癌の汎発性転移例	最新医学	第12巻	2276
〳 32	小島	瑞他	悪性骨巨細胞腫	最新医学	第12巻	1871
〳 32	笹野 伸	昭他	先天性総輸胆管狭窄症手術例	最新医学	第12巻	1645
〳 32	小島	瑞他	ガス壊疽感染を併発したと思われる白血病	最新医学	第12巻	1639
〳 32	小島	瑞他	初め細網肉腫と見做され, 後に肺臓及び大脳モニリア症を併発した急性白血病	最新医学	第12巻	1459
〳 32	笹野 伸	昭他	広汎な肺動脈血栓症を伴った胃癌	最新医学	第12巻	1448
〳 32	小島	瑞他	多発性骨髄腫	最新医学	第12巻	1122
〳 32	笹野 伸	昭他	腹膜反性粘液腫	最新医学	第12巻	890
〳 32	笹野 伸	昭他	後天性僧帽弁膜症を伴った先天性心疾患(卵門孔開存を伴った修正位大血管転位症)	最新医学	第12巻	607
〳 32	小島	瑞他	子宮内感染による敗血症死産児例	最新医学	第12巻	421
〳 32	笹野 伸	昭他	Fallot氏五徴症	最新医学	第12巻	62
〳 32	宮川 慶	吾他	生前のリンパ節転移巣の組織像から小細胞性癌を思わせた交感神経悪性腫瘍の1剖検例	東北医誌	第56巻	503
1957	M. Kojima		The role of the reticulo-endothelial system in inflammation	RES BULLETIN	Vol. 3 No. 2	3
1957	K. Osaki		Cytological studies on reticulo-sarcoma	RES BULLETIN	Vol. 3 No. 2	12
1957	M. Kojima et al		A new method of vital staining of fat	Tohoku J. Exper. Med.	Vol. 65	139
〳 32	小島	瑞	炎症の細胞病理学的研究	日血会誌	第20巻 第3号補冊(学会号)	75
〳 33	小島	瑞他	眼窩悪性腫瘍	最新医学	第13巻	377
〳 33	綿貫	勤他	脳橋 Glioblastoma multiforme の1剖検例	小臨	第11巻	270
〳 33	綿貫	勤他	ヒルシュスプルング氏病の2例	産婦の実際	第7巻	226
〳 33	宮川 慶	吾他	Wilson型脚ブロックを伴った2:1房室不完全ブロック	臨内小	第13巻	227
1958	長橋 恭則		実験的塵肺症に関する研究, 頁岩, 凝灰岩, 石英粗面岩及び変朽安山岩等の微細粉塵による組織反応について	労科学	第34巻	484
1958	宮川 慶	吾他	4ヶ月乳児の前立腺滑平筋肉腫	癌の臨	第4巻	232
1958	中川 恒郎		未熟新生児の死因として注目すべき肺の発育不全状態について	東北医誌	第57巻	429

昭和33年	若狭 治 毅他	サナマイシンにより臨床的並びに組織学的に卓効を呈せる Hodgkin 氏病の1例	最新医学 第13巻	2076
◇ 33	黒田 政文	珪肺に於ける気管支壁変化の形態学的研究	東北医誌 第57巻 鉾山医学特輯号第7輯	13
1958	M. Kojima et al	A pathological study on the giant cell tumor of bone	Acta Path. Jap. Supple. Vol. 7	841
昭 33	佐藤 義雄	尿毒症性肺炎の病理組織学的研究	東北医誌 第58巻	272
◇ 33	小島 瑞他	肩甲骨に原発した骨肉腫	最新医学 第13巻	1107
◇ 33	笹野 伸 昭他	高熱を伴い液窩リンパ節と肝臓の Tumor を主徴とした壊死性、進行性肉芽腫	最新医学 第13巻	1396
◇ 33	小島 瑞他	多発性骨髄腫	最新医学 第13巻	1607
◇ 33	小島 瑞他	形質細胞白血病	最新医学 第13巻	1880
◇ 33	笹野 伸 昭他	鼻腔及び上咽頭腫瘍の形をとり、口腔に露出した脳下垂体癌腫	最新医学 第13巻	2106
◇ 33	小島 瑞他	所謂軽石肺 (Bimusteinslunge) を合併した Paralympoblatsen leukæmie	最新医学 第13巻	2999
◇ 33	小島 瑞他	高グロブリン血症を伴った白血細網症	最新医学 第13巻	3337
◇ 33	加藤 邦 夫他	Brill-Symmers 氏症の1例	東北医誌 第58巻	533
◇ 33	綿貫 勤他	奇異なる経過をとった敗血症の1例	東北医誌 第58巻	543
◇ 33	黒田 政文他	単独及び硼酸添加弗化物による胎生期歯牙発育に関する実験的研究	口腔衛生誌 第8巻	115
◇ 33	梶田 昭他	Hydroencephalocoele の1剖検例	小 臨 第11巻	1167
◇ 33	細田 峻他	後腹膜悪性血管内皮腫の1剖検例	癌 の 臨 第4巻	480
◇ 33	小島 瑞他	多発性骨髄腫の1剖検例、ことに化学療法剤の影響	内 科 第2巻	1167
1952	M. Kojima et al	Cytological studies on inflammation, especially with reference to the origin of so-called round cells, in inflammatory foci	Tohoku J. Exper. med. Vol. 68	207
1958	H. Wakasa	Histopathological differential diagnosis of malignant lymphogranulomatosis (Hodgkins disease) from lymphatic reticulosarcomatosis	Tohoku J. Exper. med. Vol. 68	325
1958	T. Nakagawa	Congenital alveolar dysplasia as an important cause of death of premature newborns	Tohoku J. Exper. med. Vol. 68	337
1958	T. Takizawa	Histopathological findings on a function of bronchiolus respiratorius. II. Mechanism of dust-macule formation	Tohoku J. Exper. med. Vol. 68	373
◇ 33	宮川 慶 吾他	筋萎縮性側索硬化症に合併せるオーブ、橋、小脳萎縮症の1剖検例	内科の領域 第6巻	404

昭和34年	笹野 伸 昭他	癌腫の副腎転移とアチソン氏病及び 黒色棘細胞増殖症	癌 の 臨	第 5 卷	22
〳 34	小 島 瑞	細網肉腫	日医事新報	第1815号	36
〳 34	小 島 瑞	「炎症」を聴く	日医事新報	第1830号	36
〳 34	笹野 伸 昭	副腎皮質製剤の作用と病理	日医事新報	第1822号	118
〳 34	笹野 伸 昭他	同胞に糖尿病自然発症をみた歴代糖 尿病子孫ウサギの出生直後より発症 前期にいたる副腎皮質の組織学的、 組織計測学的研究	東 北 医 誌	第60卷	594
〳 34	笹野 伸 昭他	尿毒症性肺炎と副腎皮質変化をめぐ って	日 臨	第17卷	2051
〳 34	笹野 伸 昭他	糖尿病を伴った膵臓癌手術例〔付〕 肝臓の梗塞性壊死	最 新 医 学	第14卷	3198
〳 34	笹野 伸 昭他	生前に診断を確定し得た原発性汎発 性類澱粉症	最 新 医 学	第14卷	2502
〳 34	小 島 瑞他	蓄積性細網症 (Debré-de Toni- Fanconi Syndrom?)	最 新 医 学	第14卷	2493
〳 34	小 島 瑞他	小腸に発生した悪性カルチノイド	最 新 医 学	第14卷	2358
〳 34	笹野 伸 昭他	尿毒症で死亡した Kimmelstiel- Wilson 症候群の1症例(附)胃及 び十二指腸のカンジタ症並びに急性 膵臓壊死	最 新 医 学	第14卷	2349
〳 34	小 島 瑞他	単球増多を伴った悪性チフテリア	最 新 医 学	第14卷	1681
〳 34	小 島 瑞他	多発性骨髄腫	最 新 医 学	第14卷	1475
〳 34	笹野 伸 昭他	子宮内感染による乳児間質性肺炎 (附)副腎皮質不全	最 新 医 学	第14卷	857
〳 34	小 島 瑞他	赤芽球症並びに好塩基球増多症を伴 った巨核球白血病	最 新 医 学	第14卷	521
1959	松 岡 元 盛	実験的珪肺結核症に関する研究 遊離珪酸含有量多寡粉塵による実験 的珪肺結核症の比較考察	労 科 学	Vol. 35	112
1959	佐 藤 一 郎他	珪肺症に合併した肺臓癌の6剖検例 について	労 科 学	Vol. 35	229
〳 34	稲 垣 陽 三	実験的炭肺症、炭珪肺症並びにこれ らと合併肺結核症との関係について	産 業 医 誌	第 1 卷	41
〳 34	梶 田 昭他	松果体、下垂体を含む内分泌臓器 へ広汎な転移を起した再発乳癌の1 剖検例	癌 の 臨	第 5 卷	228
〳 34	小 野 英 子	胸腔内食細胞の研究 第1編 胸腔内食細胞について 第2編 胸腔内食細胞の由来について	日 血 会 誌	第22卷	39 47
〳 34	小 野 英 子	心嚢腔並びに心嚢膜内食細胞につい て	日 血 会 誌	第22卷	56
〳 34	山 本 恒	実験的家兎網膜母肺症と肺結核との 相関関係に関する研究	産 業 医 学	第 1 卷	97

1959	A. Kajita	On the morphogenesis of Silicosis	Tohoku J. Exper. Med.	Vol. 69	351
1959	A. Kajita et al	An autopsied case of a newborn with aspenia, accessory liver, malformation of the heart and the major blood vessels and agenesis of the corpus callosum in complication	Tohoku J. Exper. Med.	Vol. 69	399
◇ 34	小島 瑞他	副腎皮質に腺腫をみた脳軟化症	最新医学	第14巻	1992
◇ 34	梶田 昭	珪肺症の進展について—1 急進性珪肺例の病理解剖学的検討を中心に—	最新医学	第14巻	1998
◇ 34	黒田 政文他	弗化物の単独および硼酸添加投与に於けるマウス斑状歯の病理組織学的ないし陰極線ミネセンス法による研究	日口腔会誌	第8巻	239
1958	M. Kojima	Defense reaction of the reticulo-endothelial system	RES. Bulletin	Vol. 4	12
◇ 34	笹野 伸昭他	篩骨洞原発と見られる悪性メラノーム	最新医学	第14巻	1243
◇ 34	若狭 治毅他	胎児性肝癌：肝切除を試みた1症例について	癌の臨	第5巻	361
◇ 34	若狭 治毅他	脊椎膿瘍の剖検1例	整外科	第10巻	454
◇ 34	緒方 誠之	骨巨細胞腫の研究 第1編 所謂破骨細胞について 第2編 骨巨細胞腫について	日病理会誌	第48巻	120
◇ 34	高垣 衛	寒天の皮下腹腔及び血行内投与時末梢血内出現巨細胞の起源について	日病理会誌	第48巻	384
◇ 34	太田 早苗	網内系の炎症防衛反応判定基準に関する研究	日病理会誌	第48巻	799
◇ 34	宮川 慶吾	網内系機能の炎症巣に演ずる役割、特に癩及び結核症の病巣表現形式に関する実験的研究	日病理会誌	第48巻	432
1959	A. Kajita et al	The electron-microscopic observation on the pulmonary alveolar phagocytes of the mouse	Tohoku J. Exper. Med.	Vol. 70	311
◇ 34	関村 正夫	肺切除術後気管支瘻の臨床病理学的研究	東北医誌	第60巻	352
◇ 34	綿貫 勤他	生前に診断を確定しえた原発性全身性アミロイドーシスの1例	内科	第4巻	179
◇ 34	島 勲	粉塵及びBCGによる組織反応について	産業医学	第1巻	714
◇ 34	笹野 伸昭他	尿毒症性肺炎	日医事新報	1826号	グラビ ア頁
◇ 34	亀島 義男	多発性骨髄腫の病理組織学的研究	日病理会誌	第48巻	1642
◇ 34	林 輝昭	トリパン青投与による網内症並びに肉腫発生に関する実験的研究	日病理会誌	第48巻	1694

1959	T. Watanuki et al	Malignant mesothelioma	Gann	Vol. 50 Supple.	167
1959	杉原 克己	A study on latent carcinoma of the prostate in Japanese (日本人前立腺潜在性癌の研究)	Gann	Vol. 50 Supple.	163
昭和35	綿貫 勤他	膀胱癌〔附〕長年にわたって出没した黄疸と右側腹部腫瘍について	最新医学	第15巻	2768
〳 35	梶田 昭他	反応性細網症に続発せる急性骨髄性白血病兼肺アスペルギルス症の1例	日 臨	第18巻	388
1958	Mizu Kojima	Defense reaction of the reticulo-endothelial system	Acta. Path. Jap.	Vol. 1 No. 8 Supple.	655
〳 35	若狭 治 毅他	肝硬変と肝癌	臨 消	第8巻	75
〳 35	山田 英藏	伝染性貧血馬末稍血内 Siderocytenの本態について	日血会誌	第22巻	872
1960	M. Kojima et al	On the nature of the so-called osteoclasts	Tohoku J. Exper. Med.	Vol. 71	373
1960	M. Kojima et al	Studies on giant cell tumors of bone (On the nature of the giant cells and the malignity of the tumor)	Tohoku J. Exper. Med.	Vol. 71	385
〳 35	若狭 治 毅他	細胞診の立場より見た癌性腹膜炎の鑑別診断	臨 の 日	第6巻	229
1960	若狭 治 毅他	肝臓癌と思われた副腎褐色芽細胞腫 (Pheochromoblastom) の剖検例	臨 内 小	第15巻	733
〳 35	並木 恒 夫他	松果体嚢腫の精神症状について	東 北 医 誌	第61巻	167
〳 35	若狭 治 毅他	Gilbert 病及び Dubin-Johnson 症候群について	臨 消	第8巻	295
〳 35	若狭 治 毅他	クロモマイシンとブレドソロンによる癌の併用療法に関する実験的研究	癌 の 臨	第6巻	220
〳 35	綿貫 勤他	家族性黒内障性白痴 (晩発幼児型) の臨床及び組織病理	神経研究の 進歩	第4巻	771
〳 35	松嶋 健一	アンチモン粉塵による塵肺並びに中毒の臨床的実験的研究	産 業 医 学	第2巻	538
〳 35	小島 瑞他	形質細胞白血病の一剖検例	日血会誌	第23巻	641
1960	M. Kojima et al	Experimental stuies on the standard of evaluating the defence reaction of the RES against inflammation	Tohoku J. Exper. Med.	Vol. 72	131
〳 35	加藤 邦夫	数種近交系マウスを用いたアナフィラキシーショックに関する細胞形態学的研究	論文内容要旨及び審査結果要旨医学第Ⅱ集 (東北大学)		23
〳 35	若狭 治 毅他	新生児巨大臀部奇形腫の1例	産婦の実際	第9巻	1036
1960	M. Kojima	A histopathological study of multiple myeloma	Tohoku J. Exper. Med.	Vol. 72	309
1960	笹野 伸昭他	鼻咽腔腫瘍として見られる異所性下垂体癌腫の臨床病理学的特長	癌 の 臨	第6巻	538

昭和35年	若狭 治 毅他	レ線写真像から肺線維症を疑われた胃癌肺転移(癌性リンパ管症)の3例	癌 の 臨	第6巻	599
1960	S. Hosoda et al	The histochemical studies on leucine aminopeptidase activity of human gastric cancers	Tohoku J. Exper. Med.	Vol. 73	86
1960	岡野 泰三	性腺刺激ホルモンと女性ホルモンの相乗作用がシロネズミの下垂体と副腎に及ぼす影響に関する組織学的研究—特に妊娠性変化の発現について	東北医誌	第62巻	966
1960	T. Ishidate	Pathologic-anatomical studies on carcinoma of the pancreas with special reference to diabetes mellitus as a complication	Gann	Vol. 51 Supple.	103
1960	T. Teshima et al	Electron-microscopic observations on sarcoma induced in the subcutaneous tissue of the rat by administration of trypan blue	Gann	Vol. 51 Supple.	120
1960	N. Sasano et al	Histopathological studies on cases with carcinoma, treated with chemical preparations upon gastric cancer	Gann	Vol. 50 Supple.	57
◇ 35	橘 芳 郎他	同一婦人に反覆した胎児軟骨萎縮症	臨 婦 産	第14巻	779
◇ 35	若狭 治 毅他	単球の増多を伴った悪性ジフテリアの1剖検例	耳鼻咽喉科	第32巻	403
◇ 35	梶 田 昭他	兼肺アスペルギルス症の1例	日 臨	第18巻	388
◇ 35	笹野 伸 昭他	悪性 Pheochromocytoma (クローム親和性細胞腫)	綜 臨	第9号	2147
1961	Y. Tachibana	Histopathological studies on autopsied cases of stomach cancer treated with anticancerous drugs	Tohoku J. Exper. Med.	Vol. 76	279
◇ 36	笹野 伸 昭他	食道横隔膜裂孔ヘルニア	最新医学	第16巻	1233
◇ 36	綿貫 勤他	所謂ウィップル氏病	最新医学	第16巻	470
◇ 36	並木 恒 夫他	慢性腎盂腎炎	最新医学	第16巻	461
◇ 36	綿貫 勤他	残胃断端癌	最新医学	第16巻	3008
◇ 36	綿貫 勤他	生後8日の新生児に見られた全身性カンジタ症〔付〕核黄疸	最新医学	第16巻	2228
◇ 36	樋口 郁 文	じん肺症の上気道病変に関する研究 第二篇 実験的家兎珪肺症の上気道変化について	産 業 医 学	第3巻	273
◇ 36	橘 芳 郎	化学療法を施行せる胃癌剖検例の病理組織学的研究	東北医誌	第63巻	927
◇ 36	慆部 克 己	剖検材料に基づく日本人前立腺潜在性癌の研究	最新医学	第16巻	2187
◇ 36	細田 俊	皮下組織球の変態に関する酵素組織化学的研究	日病理会誌	第50巻	23

1961	K. Karube	Study of latent carcinoma of the prostate in the Japanese, based on necropsy material	Tohoku J. Exper. Med.	Vol. 74	265
1961	S. Hosoda et al	Nonspecific Esterase Activity in Histiocytes	Nature.	Vol. 190	927
昭和36	石 館 卓 三他	テストステロン投与により良好な経過をとったと思われる乳癌脊推転移剖検例	東北整形災害外科紀要	第 5 卷	240
◇ 36	並 木 恒 夫他	急性副腎クリーゼにて死亡せる一例	仙台市立病院医誌	no. 3	12
◇ 36	若 狭 治 毅他	肝癌ことに肝硬変との合併例に対する考察	肝 臓	第 2 卷	275
◇ 36	若 狭 治 毅他	遺伝性小脳性失調症の臨床と病理	脳 と 神	第13卷	13
◇ 36	若 狭 治 毅他	鼻腔及び上咽頭腫瘍を示した下垂体癌腫の 2 剖検例	耳鼻咽喉科	第33卷	687
◇ 36	若 狭 治 毅	Hodgkin 氏病の病理—特に本症と細網肉腫との鑑別について	日病理会誌	第63卷	513
◇ 36	木 村 芳 正	Methylthiouracil のマウス下垂体副腎皮質および甲状腺におよぼす影響特に X 層に関する実験的研究について	東 北 医 誌	第64卷	395
◇ 36	綿 貫 勤他	小児肝硬変症の 1 例	臨 内 小	第16卷	181
◇ 36	綿 貫 勤他	仮死蘇生術後に発生した新生児気胸の 2 例	産婦の実際	第10卷	881
◇ 36	綿 貫 勤	メゾテリオーム	日医事新報	1961号	152
◇ 36	綿 貫 勤他	脾臓炎による急性死について	法医学の実際と研究	第 7 卷	104
◇ 36	小 島 瑞他	特徴ある頭蓋骨々折の 1 剖検例について	法医学の実際と研究	第 7 卷	61
1962	T. Watanuki	Morphological manifestations of reticuloendothelial function—Relationship between carbon black clearance and morphological changes of the reticuloendothelial cells—	Proc. Jap. Soc. RES	Vol. 2	89
1962	H. Demura	The adrenal glands in liver disease—Histopathological studies on functional zonation and venous system of the adrenals	Tohoku J. Exper. Med.	Vol. 78	274
1962	H. Wakasa	Glomus tumor of the stomach	Tohoku J. Exper. Med.	Vol. 78	202
◇ 37	若 狭 治 毅他	痛風の 1 例	臨 内 小	第17卷	1207
◇ 37	若 狭 治 毅他	胃 glomus 腫瘍の 1 例	東 北 医 誌	第65卷	248
◇ 37	若 狭 治 毅他	脳血管損傷を伴った出血性胃潰瘍穿孔の症例	最 新 医 学	第17卷	1163
◇ 37	今 井 大	網内系細胞の貪食機構について	日 血 会 誌	第25卷	705

昭和37年	加藤 邦夫	数種近交系マウスを用いたアナフィラキシー・ショックに関する細胞形態学的研究	東北医誌	第65巻	535
〳 37	綿貫 勤	家兔皮下組織球の変態像および変態過程に関する実験的細胞学的研究	日病理会誌	第51巻	114
〳 37	綿貫 勤	網内系機能の形態学的指標—墨粒クリアラランスと網内系細胞の形態学的変化との関連において	日網会誌	第2巻	50
〳 37	笹野 伸昭他	血液疾患に対する副腎皮質ホルモン長期療法の副作用	最新医学	第17巻	2942
1962	綿貫 勤他	術前 ⁶⁰ Co照射を行なわれた胃癌	最新医学	第17巻	2971
〳 37	手島 貞一	肝細網内皮腫について 第1編 人肝細網内皮腫の統計的観察ならびに自験例について	日病理会誌	第51巻	801
〳 37	綿貫 勤他	骨転移を初発症状とするヒペルネフローーム	最新医学	第17巻	488
〳 37	手島 貞一	肝細網内皮腫について 第2編 トリパン青連続投与によるラット肝細網内皮腫発生に関する実験病理学的研究	日病理会誌	第51巻	815
〳 37	並木 恒夫	放射線肺炎の病理組織学的研究 第1編 人体材料による研究	日病理会誌	第51巻	36
〳 37	並木 恒夫	放射線肺炎の病理組織学的研究 第2編 実験的研究	日病理会誌	第51巻	56
1963	T. Fukuda	Histological studies of malignant melanoma. Characteristics of primary malignant melanoma of the leptomeninges	Tohoku J. Exper. Med.	Vol. 79	103
〳 38	渡辺 至他	胆道癌を伴った Thorotrast 沈着症	最新医学	第18巻	2357
〳 38	綿貫 勤他	トリプトファン代謝障害と無リンパ球症とを伴った小児貧血	最新医学	第18巻	1880
〳 38	綿貫 勤他	小腸粘膜下層に特異な硬化像を伴った小児消耗症	最新医学	第18巻	1176
1963	T. Fukuda	Deep lymphatics of the spleen	Tohoku J. Exper. Med.	Vol. 79	281
〳 38	綿貫 勤他	胸腺腫を伴った赤芽球形成不全 〔附〕続発性ヘモクロマトーゼ	最新医学	第18巻	2563
〳 38	綿貫 勤	シンポジウムⅡ 脾腫, 病理学的方面	臨床血液	第4巻	388
〳 38	三浦 亮	眼窩に原発した横紋筋肉腫の1例検例	眼科臨床医報	第57巻	747
〳 39	綿貫 勤他	病理解剖からみたコルチコステロイド療法—特にその副現象について—	最新医学	第19巻	552
〳 39	三浦 亮他	肝細網内皮腫の1例 (本邦報告例の検討)	診断と治療	第52巻	164

昭和39年	笹野 伸昭他	膀胱癌の副腎転移によるアジソン氏病	最新医学	第19巻	730
◇ 39	石館 卓三他	腸骨に発生せる aneurysmal bone cyst の1例	東北整形災害紀要	第8巻	140
◇ 39	石館 卓三	過インシュリン血症を伴わないランゲルハンス氏島腫瘍の2手術治験例	外科治療	第10巻	737